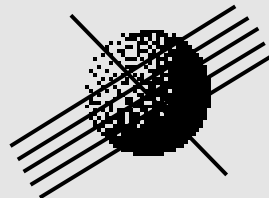


PCADC3

**Exploitation des mesures trafic routier
de PCADC3**

**Exemple de mises en forme
automatisées comptage routier.xla**

Document publié le 11 janvier 2011
(z8_exemple_macro_fonctions_comptage_routier_03d.doc)



LABOCOM

Liste de diffusion

LABOCOM
Tel 04 42 29 21 58
Fax 04 42 29 27 06
e_mail: ccosta@labocom.com

LABOCOM Archives

1 ex

1)	INTRODUCTION	3
1.1.	Identification	3
1.2.	Principes généraux	4
2)	6 MINUTES : RAPPORT (QT/TT/VT).....	5
3)	6 MINUTES : TABLEAU (QT/TT/VT).....	7
4)	TABLEAU DES DÉBITS 6 MINUTES	8
5)	6 MINUTES : COURBE DÉBITS / VITESSES OU DÉBITS / TAUX	9
6)	DÉBITS HORAIRES : ANALYSE.....	10
7)	DÉBITS HORAIRES : TABLEAU.....	14
8)	LC : DÉBITS HORAIRES CLASSIFIÉS PAR LONGUEUR : ANALYSE.....	15
9)	LC : DÉBITS HORAIRES CLASSIFIÉS PAR LONGUEUR : TABLEAU.....	17
10)	LC : TABLEAU ANNUEL.....	18
11)	VC : DÉBITS HORAIRES CLASSIFIÉS PAR VITESSE : ANALYSE.....	19
11)	VC : DÉBITS HORAIRES CLASSIFIÉS PAR VITESSE : ANALYSE.....	19
12)	VC : DÉBITS CLASSIFIÉS PAR VITESSE : TABLEAU.....	22
13)	VC : TABLEAU ANNUEL.....	23
14)	RAPPORT ANNUEL / DÉBITS JOURNALIERS.....	24
15)	RAPPORT ANNUEL / DÉBITS JOURNALIERS POIDS LOURDS.....	27
16)	RAPPORT MENSUEL / DÉBITS JOURNALIERS	29
17)	RAPPORT MENSUEL / DÉBITS JOURNALIERS POIDS LOURDS.....	31
18)	GRAPHIQUE BILAN ANNUEL / DÉBITS MENSUELS	33
19)	GRAPHIQUE BILAN MENSUEL / DÉBITS JOURNALIERS	34
20)	GRAPHIQUE DES DÉBITS HORAIRES.....	35
21)	LC : TABLEAU DES MESURES JOURNALIÈRES.....	36
22)	VC : TABLEAU DES MESURES JOURNALIÈRES.....	37
23)	KC : TABLEAU DES MESURES JOURNALIÈRES	38
24)	EC OU PC : TABLEAU DES SURCHARGES.....	39
25)	TOUT DÉBIT HORAIRE CLASSIFIÉ : TABLEAU	40
26)	TOUT DÉBIT HORAIRE CLASSIFIÉ : ANALYSE.....	41

1) INTRODUCTION

1.1. IDENTIFICATION

Ce document fournit la liste des mises en forme automatisées livrées avec PCADC3.

Certains états fonctionnent à partir de mesures moyennes, pour ne pas être limité par la taille maximum d'une feuille Excel (65 550).

Les rapports automatisés fournis par Labocom sont les suivants :

Rapport	Paramétrable	Macro fonction	Somme ou moyenne
Mesures minute : Tableau des débits (ou vitesse)	Non	Tableau_minute	Somme
6 minutes rapport (QT/TT/VT)	Oui	rapport_QTTTVT	Somme
6 minutes : Tableau (QT/TT/VT)	Oui	tableau_QTTTVT	Somme
6 minutes : Tableau des débits tous véhicules	Non	tableau_QT_6mn	Somme
6 minutes : Courbe débits/vitesses	Non	Courbe_QTVT	Somme
6 minutes : Courbe débits/taux	Non	Courbe_QTTT	Somme
Débits horaires : Analyse	Oui	rapport_QT_horaire	Somme
Débits horaires : Analyse	Oui	rapport_QTHV2	Moyenne
Débits horaires : Tableau	Non	tableau_QT_horaire	Somme
LC : Débits horaires classifiés par longueurs : Analyse	Oui	analyse_class	Somme
LC : Débits horaires classifiés par longueurs : Analyse	Oui	analyse_classV2	Moyennes
LC : Débits horaires classifiés par longueur : Tableau	Non	tableau_class	Somme
LC : Tableau annuel	Oui	Dif_rapport_annuel_QL	Somme
VC : Débits horaires classifiés par vitesse: Analyse	Oui	analyse_class	Somme
VC : Débits horaires classifiés par vitesse: Analyse	Oui	analyse_classV2	Moyenne
VC : Débits horaires classifiés par vitesse: Tableau	Non	tableau_class	Somme
VC : Tableau annuel	Oui	analyse_VC_journalier	Somme
VC : Tableau annuel	Oui	analyse_VC_journV2	Moyenne
Rapport annuel / Débits journaliers	Oui	rapport_annuel	Somme
Rapport annuel / Débits journaliers Poids Lourds	Oui	rapport_annuel_QL	Somme
Rapport mensuel / Débit journaliers	Oui	rapport_mensuel	Somme
Rapport mensuel / Débit journaliers Poids Lourds	Oui	rapport_mensuel_QL	Somme
Graphique bilan annuel / Débits mensuels	Non	dif_graphe_annuel	Somme
Graphique bilan mensuel / Débits journaliers	Non	dif_graphe_debit_jour	Somme
Graphique / Débits horaires	Non	dif_graphe_debit_hor	Somme
Graphique / Débits horaires	Non	graph_debit_horV2	Somme
LC : tableau des mesures journalieres	Non	tableau_classJ	Somme
VC : tableau des mesures journalieres	Non	tableau_classJ	Somme
KC : tableau des mesures journalieres	Non	tableau_classJ	Somme
EC ou PC horaire : tableau des surcharges	Non	overload	Somme
Tout débit classifié : tableau	Non	Rapport_class	Somme
Tout débit classifié : analyse	Non	Rapport_class_moyen	Somme

1.2. PRINCIPES GÉNÉRAUX

Les rapports sont paramétrés dans un classeur Excel contenant des modèles.

Un paramétrage de référence est fourni par Labocom.

Pour chaque rapport, les macro-fonctions Excel calculent des chiffres clés. L'utilisateur peut afficher ces chiffres dans ses rapports, et élaborer des graphiques à partir de ces chiffres clés.

Dans tous les rapports paramétrables, il est possible d'insérer un logo.

2) 6 MINUTES : RAPPORT (QT/TT/VT)

Nom de la macro : rapport_QTTTVT

Ce rapport est élaboré à partir des mesures de débit, taux et éventuellement vitesse 6 minutes.

Deux types de rapports sont fournis :

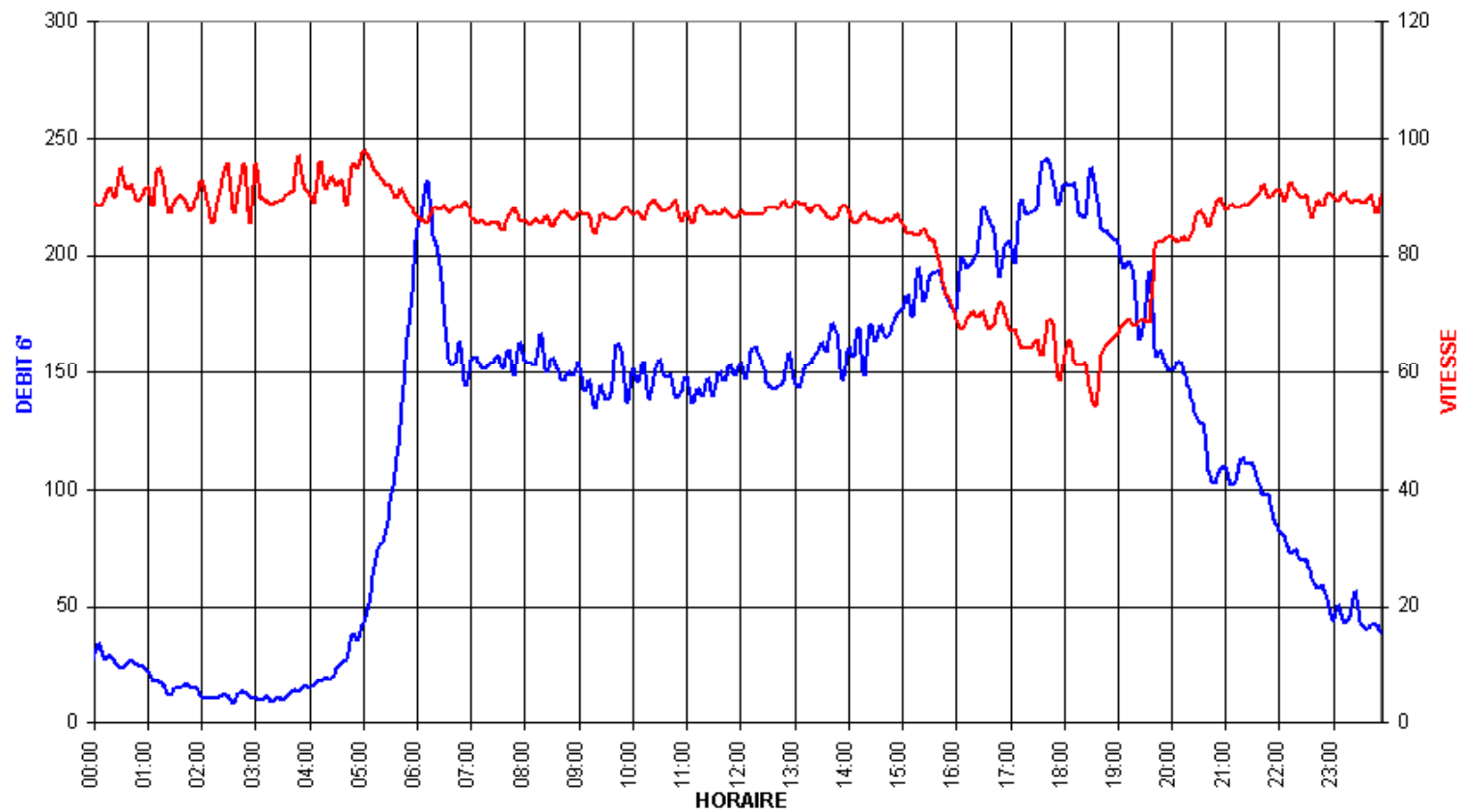
- **Rapport moyen** : Des mesures moyennes 6 minutes sont calculées par catégories de jour et par jour de la semaine.
- **Rapport par journée** : Une ou plusieurs pages sont éditées, pour chaque journée de la période. Aucune moyenne n'est calculée.

Exemple de tableau des mesures moyennes des mardis, pour une période d'un mois :


MESURES MOYENNES 6 ' DES MARDIS
Plate forme de tests LABOCOM
Période du 1 novembre 2005 Au 30 novembre 2005

Code Station: MTE91.D
Libellé Station: Site 4
Voie: Voie 02

Séquence	0-6 mn			6-12 mn			12-18 mn			18-24 mn			24-30 mn			30-36 mn			36-42 mn			42-48 mn			48-54 mn			54-60 mn		
	QT	TT	VT	QT	TT	VT	QT	TT	VT	QT	TT	VT	QT	TT	VT	QT	TT	VT	QT	TT	VT	QT	TT	VT	QT	TT	VT	QT	TT	VT
0-1 h	28		89	35	1	88	28		90	29		92	26		90	24		95	26		91	27		92	25		89	24		90
1-2 h	22		92	18		89	18		95	16		92	12		87	15		89	15		90	16		89	15		88	15		90
2-3 h	12		93	10		90	10		85	11		89	12		94	11		95	9		87	13		91	13		96	11		85
3-4 h	10		96	10		90	12		89	9		89	11		89	10		90	12		91	14		91	14		97	16		92
4-5 h	15		91	17		89	18		96	19		91	19		93	24		92	26		93	28		89	39		96	36		95
5-6 h	43		98	50	1	97	67	1	95	76	1	94	80	1	92	95	1	92	109	1	90	130	1	91	159	2	90	181	2	88
6-7 h	209	2	87	220	3	86	232	3	86	209	2	88	201	2	88	176	2	88	154	2	87	154	2	88	163	2	88	144	2	89
7-8 h	155	2	87	156	2	86	152	2	86	153	2	85	155	2	86	157	2	85	152	2	84	160	2	87	149	2	88	163	2	86
8-9 h	155	2	86	154	2	85	153	2	86	167	2	85	151	2	87	156	2	85	152	2	86	146	2	88	150	2	87	149	2	86
9-10 h	154	2	87	142	2	87	146	2	87	135	2	84	144	2	87	139	2	86	141	1	86	162	2	86	158	2	88	137	1	88
10-11 h	152	2	87	146	1	87	154	2	86	139	1	89	148	2	89	155	2	88	148	2	88	148	2	88	140	1	89	142	1	86
11-12 h	148	2	87	137	2	85	143	1	88	140	1	88	147	2	87	140	1	87	150	2	87	146	2	88	153	2	87	149	2	86
12-13 h	154	2	88	148	2	87	160	2	87	160	2	87	154	2	87	146	2	88	143	1	88	144	1	88	146	2	89	158	2	88
13-14 h	147	2	89	144	2	89	152	2	89	154	2	87	158	2	89	163	2	88	159	2	87	171	2	86	165	2	87	147	1	89
14-15 h	160	2	88	157	2	86	169	2	86	148	1	87	170	2	86	163	2	86	170	2	85	165	2	86	168	2	86	175	2	87
15-16 h	177	2	85	183	2	84	174	2	84	195	2	83	180	2	84	190	2	83	193	2	82	192	3	78	184	4	74	178	5	72
16-17 h	177	5	69	199	5	67	195	5	69	198	5	70	202	5	69	221	4	70	215	4	68	211	5	68	191	3	72	204	3	70
17-18 h	206	5	67	197	5	67	223	5	65	218	6	64	219	5	64	220	6	66	240	5	63	241	3	69	233	3	68	222	5	59
18-19 h	230	4	62	230	3	66	230	5	62	217	5	61	217	5	61	237	6	57	227	6	54	211	5	63	210	5	65	207	5	66
19-20 h	206	5	67	195	4	68	197	5	69	191	4	68	164	4	69	175	4	69	193	3	69	157	2	82	160	2	82	152	2	83
20-21 h	151	2	83	154	2	82	153	2	83	143	2	83	135	1	85	129	1	88	127	1	87	107	1	85	103	1	88	109	1	90
21-22 h	109	1	88	102	1	89	105	1	88	113	1	89	111	1	89	111	1	90	104	1	90	98	1	92	98	1	90	87	1	91
22-23 h	82	1	91	79	1	89	73	1	92	74	1	91	70	1	90	69	1	90	62	1	86	58	1	89	59	1	88	52	1	91
23-24 h	44	1	90	51	1	89	43	1	91	46	1	89	57	1	89	44	1	89	40		89	42		90	42	1	87	39		90

Exemple de graphique des mesures moyennes des mardis, pour une période d'un mois :**MESURES MOYENNES 6 ' DES MARDIS**
Plate forme de tests LABOCOM
Période du 1 novembre 2005 Au 30 novembre 2005Code Station: MIE91.D
Libellé Station: Site 4
Voie: Voie 02

3) 6 MINUTES : TABLEAU (QT/TT/VT)

Nom de la macro : tableau_QTTT VT

Une page est affichée pour chaque journée de la période.


Labocom
MESURES 6 MINUTES POUR LA JOURNEE DU mercredi 2 mars 2005
Plate forme de tests LABOCOM

Station : Site 4 (MJE91.D)

Voie: Voie 02

Séquence	0-6 mn			6-12 mn			12-18 mn			18-24 mn			24-30 mn			30-36 mn			36-42 mn			42-48 mn			48-54 mn			54-60 mn			Débit horaire
	QT	TT	VT	QT	TT	VT	QT	TT	VT	QT	TT	VT	QT	TT	VT	QT	TT	VT	QT	TT	VT	QT	TT	VT	QT	TT	VT	QT	TT	VT	
0-1 h	34	0	89	31	0	94	32	0	93	30	0	90	37	0	85	29	1	85	28	0	88	30	1	86	25	0	90	19	0	85	295
1-2 h	17	0	86	18	0	82	12	0	69	11	0	86	20	0	72	11	0	66	17	0	62	14	0	68	13	0	73	14	0	72	147
2-3 h	12	0	91	14	0	78	10	0	82	14	0	77	8	0	79	8	0	74	8	0	81	11	0	67	12	0	81	6	0	71	103
3-4 h	12	0	73	8	0	68	9	0	68	8	0	76	6	0	98	12	0	72	6	0	76	16	0	82	14	0	83	12	0	80	103
4-5 h	12	0	72	20	0	67	8	0	101	18	0	83	12	0	75	21	0	89	16	0	85	25	0	83	28	0	86	27	0	84	187
5-6 h	26	0	86	31	0	84	45	0	82	51	0	90	71	1	85	60	0	85	72	0	84	123	1	81	148	1	81	143	1	83	770
6-7 h	177	2	78	191	2	77	192	2	80	194	2	76	172	2	79	183	2	78	154	2	82	137	1	81	137	2	78	137	1	81	1674
7-8 h	163	2	76	130	1	77	132	2	74	144	2	72	158	2	73	152	2	76	140	2	75	117	1	80	166	2	74	169	2	75	1471
8-9 h	178	2	81	192	2	78	167	2	80	165	2	79	156	2	82	138	2	81	144	2	82	156	2	78	181	2	77	145	2	80	1622
9-10 h	170	2	78	137	1	80	114	1	82	156	2	80	135	2	82	145	2	81	135	2	81	140	2	80	116	1	83	101	1	87	1349
10-11 h	134	2	80	131	1	83	125	1	84	117	1	88	132	1	86	134	1	83	136	1	82	133	1	84	133	1	83	142	2	85	1317
11-12 h	120	1	83	143	1	81	117	1	81	128	1	85	131	1	83	129	1	87	125	1	85	139	1	84	141	2	88	136	2	82	1309
12-13 h	142	2	83	162	2	87	155	2	85	148	2	88	155	2	69	135	1	85	162	2	87	125	1	88	127	1	91	121	1	90	1432
13-14 h	125	1	88	142	2	85	154	2	85	142	1	88	151	1	85	151	2	81	157	2	85	180	2	84	132	1	85	150	2	85	1484
14-15 h	132	1	86	161	2	84	161	2	82	138	2	83	161	2	83	159	2	86	131	2	86	164	2	83	140	2	75	144	2	84	1491
15-16 h	135	2	82	149	2	82	159	2	81	156	2	81	146	2	83	165	2	77	160	2	78	165	2	79	169	2	79	178	2	78	1582
16-17 h	191	2	75	167	2	73	199	2	70	193	2	71	203	3	66	261	4	58	235	3	68	242	3	66	232	3	69	216	3	71	2139
17-18 h	235	3	72	267	5	55	231	3	66	279	5	52	220	12	18	212	13	15	206	13	16	203	13	17	212	13	15	223	11	19	2288
18-19 h	220	14	15	232	12	19	214	14	16	193	16	14	220	14	16	224	13	17	251	11	21	248	13	17	259	8	29	246	4	55	2307
19-20 h	230	3	62	172	2	78	189	2	79	179	2	81	172	2	82	159	2	82	180	2	80	168	2	76	141	1	84	140	1	85	1730
20-21 h	145	2	84	145	2	82	143	1	85	138	2	84	122	2	81	119	1	82	115	1	79	105	2	87	105	1	79	85	1	56	1222
21-22 h	85	1	87	116	1	87	89	1	90	88	2	85	84	1	85	75	1	82	96	1	83	72	1	86	79	1	89	79	1	93	863
22-23 h	58	1	90	68	1	88	73	1	89	77	1	95	70	1	90	72	1	92	78	1	90	62	0	94	51	0	80	57	0	91	666
23-24 h	40	0	87	53	0	95	52	0	95	61	0	97	48	0	96	51	0	98	40	0	91	55	0	95	38	0	94	38	0	94	476

28 027

4) TABLEAU DES DÉBITS 6 MINUTES

Nom de la macro : tableau_QT_6mn

Un saut de page est fait pour chaque journée de la période

DEBITS 6 MINUTES POUR LA JOURNEE DU lundi 3 janvier 2005
Plate forme de tests Labocom
Station : Site 9 (MJC95.I)
Voie: Voie 19

Séquence	0-6 mn	6-12 mn	12-18 mn	18-24 mn	24-30 mn	30-36 mn	36-42 mn	42-48 mn	48-54 mn	54-60 mn	Débit horaire
0-1 h	22	34	19	20	20	21	20	18	18	14	206
1-2 h	15	9	13	13	11	11	13	17	10	11	123
2-3 h	13	7	7	17	13	8	5	7	5	9	91
3-4 h	8	7	4	6	3	10	8	6	15	13	80
4-5 h	7	10	10	10	18	9	26	9	14	16	129
5-6 h	15	26	15	22	16	22	22	23	35	32	228
6-7 h	35	29	29	47	26	37	55	59	62	55	434
7-8 h	50	56	66	69	69	93	69	81	82	81	716
8-9 h	76	92	57	92	77	70	82	56	85	69	756
9-10 h	64	69	72	89	65	62	73	78	63	74	709
10-11 h	67	56	71	59	53	51	83	59	64	62	625
11-12 h	50	56	56	58	75	63	71	68	72	57	616
12-13 h	63	84	91	77	78	70	83	87	65	77	775
13-14 h	73	62	83	81	67	82	87	64	71	82	752
14-15 h	78	99	61	72	84	69	62	64	69	62	710
15-16 h	58	73	68	81	64	106	84	75	96	91	796
16-17 h	56	65	80	72	65	75	79	75	77	88	732
17-18 h	98	94	84	88	84	74	66	80	78	73	819
18-19 h	77	66	72	71	80	64	65	59	82	74	710
19-20 h	75	57	63	43	58	48	46	33	51	29	503
20-21 h	48	43	39	35	32	37	31	30	33	37	365
21-22 h	35	37	36	47	35	29	41	31	33	21	345
22-23 h	40	32	31	34	34	36	40	45	29	34	355
23-24 h	44	53	25	34	22	18	18	23	18	31	286

11 861

5) 6 MINUTES : COURBE DÉBITS / VITESSES OU DÉBITS / TAUX

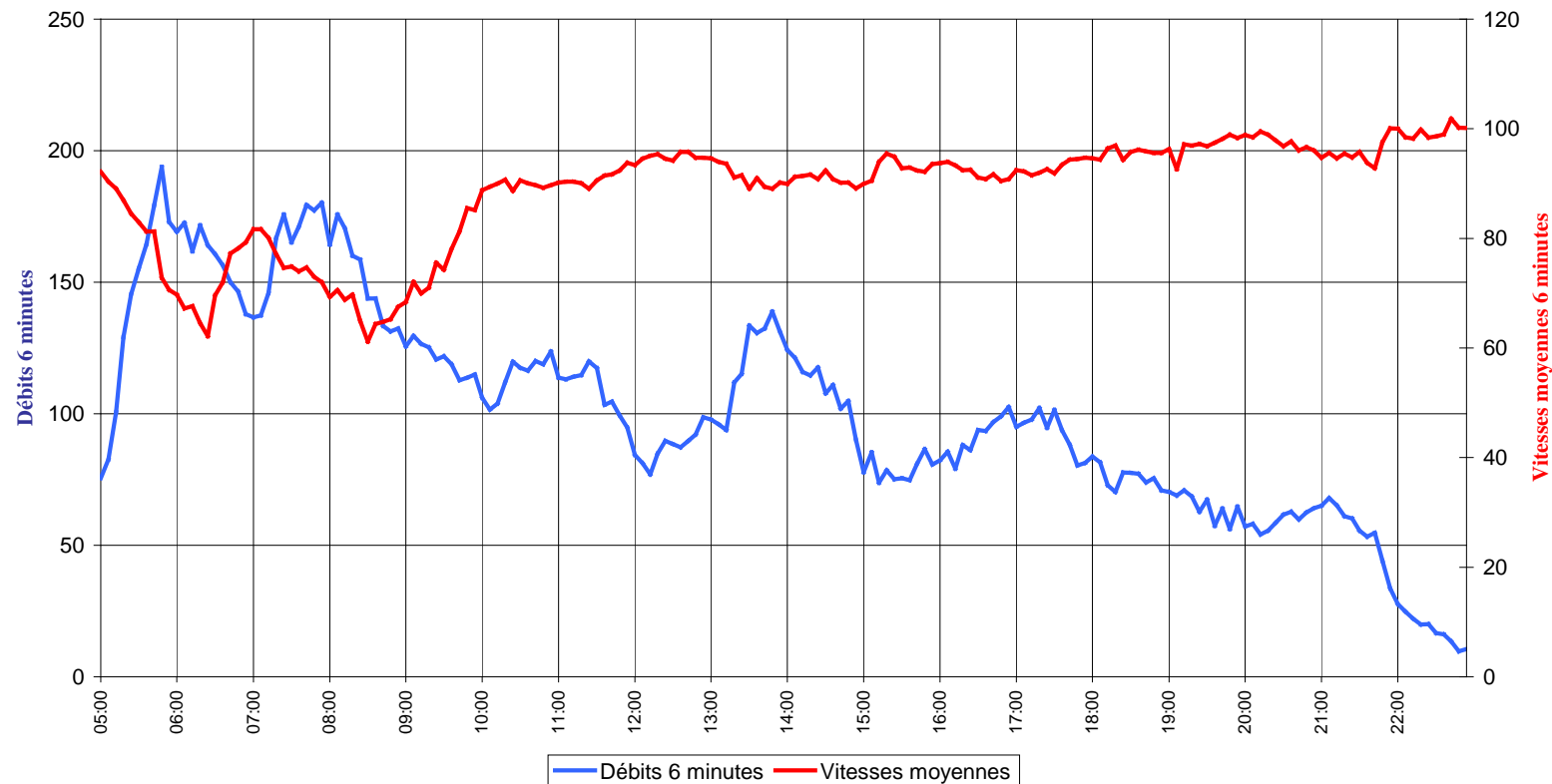
Nom de la macro : courbe_QTVT ou courbe_QTTT

Cette courbe peut être élaborée pour une période de un ou plusieurs jours, à partir de mesures minutes ou 6 minutes.

Si plusieurs jours sont édités, la macro-fonction affiche un seul graphique de mesures moyennes.

Courbe débits vitesses :

**Plate forme de tests LABOCOM
 MJZ95.B - Voie P10
 Période du 1er avril 2008 au 30 avril 2008**



6) DEBITS HORAIRES : ANALYSE

Nom de la macro : rapport_QT_horaire ou rapport_QTHV2 (fonctionne à partir de mesures moyennes)

Extrait de rapport pour une période d'une semaine :

Dans l'exemple ci-dessous, les pointes du matin et de l'après midi ont été repérées automatiquement.


Labocom
DEBITS HORAIRES de la SEMAINE du 6 décembre 2004 au 12 décembre 2004
Plate forme de tests LABOCOM

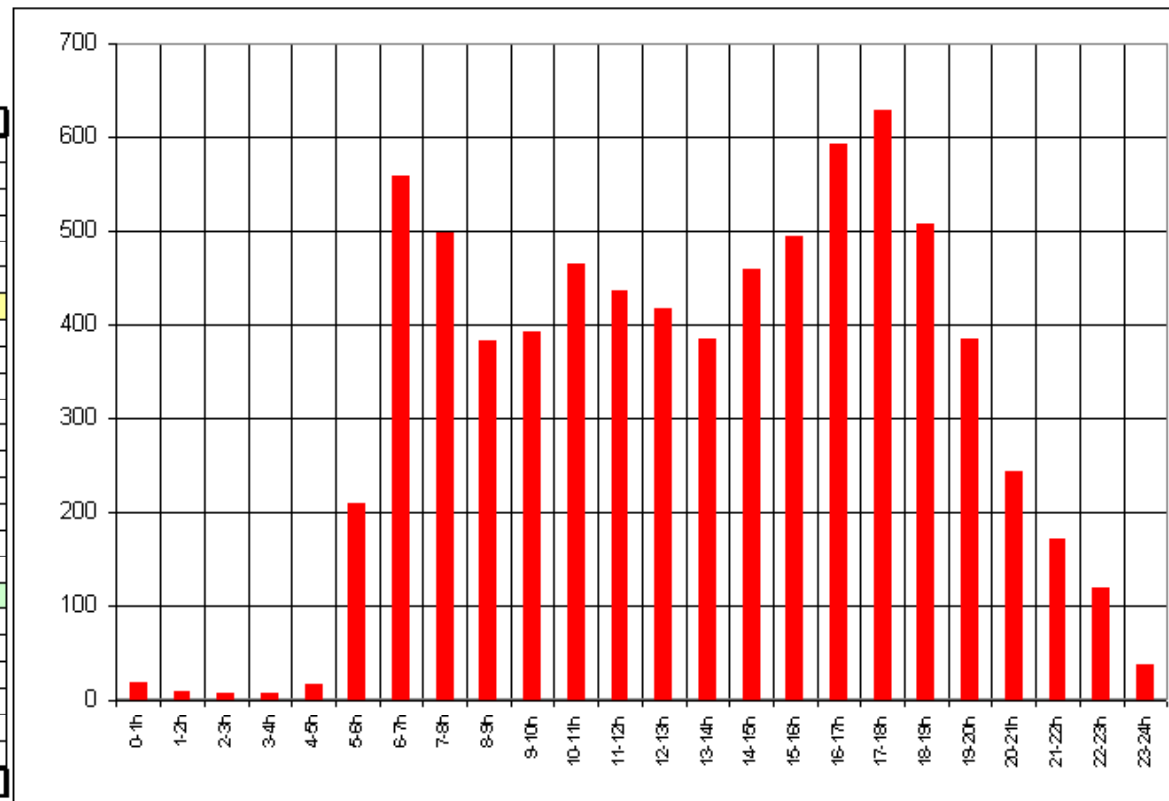
Code Station: MIE91 D
Libellé Station: Site 4
Voie: Voie 02

	Lundi	Mardi	Mercredi	Judi	Vendredi	Samedi	Dimanche
0-1h	218	256	326	357	355	499	546
1-2h	134	150	165	180	217	368	516
2-3h	83	96	112	130	136	238	398
3-4h	83	98	124	111	110	224	262
4-5h	191	191	196	213	219	264	291
5-6h	942	956	1 016	1 109	927	698	548
6-7h	2 272	2 101	2 149	2 342	1 983	933	760
7-8h	1 763	1 649	1 778	1 746	1 826	1 134	811
8-9h	1 859	1 761	1 655	2 004	1 813	1 339	864
9-10h	1 679	1 638	1 614	1 434	1 541	1 547	1 204
10-11h	1 560	1 421	1 580	1 366	1 338	1 576	1 433
11-12h	1 508	1 446	1 460	1 456	1 658	1 534	1 488
12-13h	1 481	1 467	1 534	1 459	1 739	1 384	1 346
13-14h	1 540	1 550	1 485	1 528	1 603	1 398	1 594
14-15h	1 590	1 569	1 723	1 500	1 773	1 557	1 820
15-16h	1 625	1 694	1 767	1 522	2 235	1 321	1 700
16-17h	1 999	2 207	2 208	2 350	2 373	1 398	1 787
17-18h	2 314	2 579	2 628	2 589	2 668	1 421	1 750
18-19h	2 105	2 414	2 504	2 719	2 498	1 377	1 603
19-20h	1 962	1 847	2 094	2 066	2 288	1 114	1 461
20-21h	1 390	1 308	1 497	1 456	1 514	902	1 540
21-22h	991	1 003	1 023	1 059	1 253	690	1 158
22-23h	562	565	630	650	894	429	693
23-24h	412	518	473	517	540	478	362
Total/jour	30 263	30 484	31 741	31 863	33 501	23 823	25 935

Exemple de rapport pour une journée :

DEBITS HORAIRES de la journée du 5 janvier 2005
Plate forme de tests LABOCOM
Code Station: MJE91.R
Libellé Station: Site 18
Voie: Voie 12

Heures	Débits en VéH/H
0-1h	20
1-2h	10
2-3h	7
3-4h	8
4-5h	18
5-6h	210
6-7h	558
7-8h	498
8-9h	382
9-10h	392
10-11h	464
11-12h	435
12-13h	417
13-14h	384
14-15h	458
15-16h	493
16-17h	592
17-18h	627
18-19h	507
19-20h	384
20-21h	243
21-22h	171
22-23h	119
23-24h	37
Total du jour	7 397



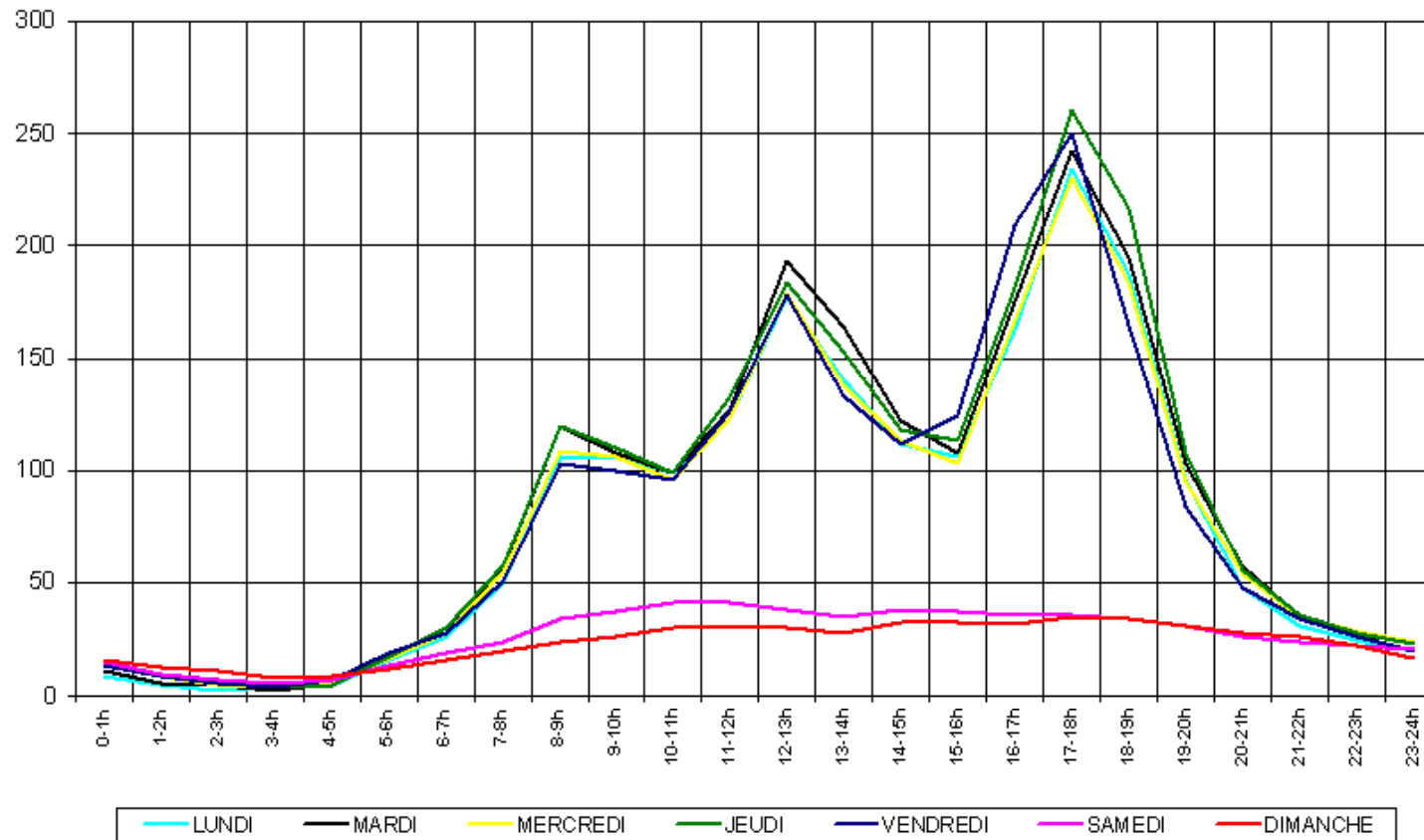
Exemple de rapport pour une année :

DEBITS HORAIRES MOYENS pour la période du 1 janvier 2005 Au 31 décembre 2005
Plate forme de tests LABOCOM
Code Station: MIE91 D
Libellé Station: Site 4
Voie: Voie 04

	Lundi	Mardi	Mercredi	Jeudi	Vendredi	Samedi	Dimanche	Jours Ouvrés	Dimanches et feriés	Toutes Catégories de jours
0-1h	9	11	16	16	14	15	16	13	15	14
1-2h	5	6	9	9	9	10	13	8	13	9
2-3h	3	5	5	6	6	7	11	5	10	6
3-4h	4	3	4	4	4	6	8	4	8	5
4-5h	5	6	6	5	7	7	9	6	9	6
5-6h	16	17	17	18	19	14	12	17	12	16
6-7h	26	30	28	30	28	19	16	29	16	25
7-8h	50	57	55	58	51	24	20	54	20	44
8-9h	105	120	109	120	103	34	24	111	25	87
9-10h	106	108	106	110	100	37	26	106	25	83
10-11h	99	99	96	99	96	41	30	98	30	79
11-12h	123	127	123	132	126	41	30	126	29	99
12-13h	177	193	179	184	178	38	30	182	30	138
13-14h	140	164	138	153	133	35	28	146	29	112
14-15h	112	122	113	118	112	38	33	115	32	91
15-16h	106	108	103	113	124	37	33	111	33	88
16-17h	162	175	166	181	209	36	32	179	33	136
17-18h	234	242	230	260	250	36	35	243	35	181
18-19h	188	195	184	217	165	34	34	190	34	143
19-20h	96	103	95	108	84	31	31	97	31	77
20-21h	48	57	54	56	48	26	28	53	27	45
21-22h	31	35	35	36	34	24	26	34	25	31
22-23h	25	27	29	28	26	22	22	27	22	26
23-24h	20	24	24	23	20	21	17	22	16	21
Total/jour	1 890	2 034	1 924	2 084	1 946	633	564	1 976	559	1 562

Graphique représentant des mesures moyennes :

Labocom
DEBITS HORAIRES MOYENS pour la période du 1 janvier 2005 Au 31 décembre 2005
Plate forme de tests LABOCOM
Code Station: MIE91.D
Libellé Station: Site 4
Voie: Voie 04

DEBITS HORAIRES MOYENS PAR JOURS DE LA SEMAINE


7) DÉBITS HORAIRES : TABLEAU

Nom de la macro : tableau_QT_horaire

Si la période est de plusieurs mois, un saut de page par mois est fait.

Plate forme de tests LABOCOM
Débits horaires pour la période du 1 janvier 2005 au 31 mars
Station : MJO94.X (Site 24)
Voie : Voie 41

jour	0-1h	1-2h	2-3h	3-4h	4-5h	5-6h	6-7h	7-8h	8-9h	9-10h	10-11h	11-12h	12-13h	13-14h	14-15h	15-16h	16-17h	17-18h	18-19h	19-20h	20-21h	21-22h	22-23h	23-24h
01/01/2005	166	260	423	860	1 789	1 676	1 720	2 343	1 792	2 271	2 156	1 867	2 125	2 097	1 778	1 763	1 716	1 392	1 406	1 288	1 342	858	474	468
02/01/2005	279	210	384	1 192	2 972	2 821	2 773	2 139	3 406	3 314	3 280	2 694	2 977	3 177	2 512	2 668	2 849	2 445	2 378	1 992	1 735	1 202	911	554
03/01/2005	383	465	347	913	2 856	3 525	4 137	4 253	3 445	3 321	2 897	2 284	2 763	2 627	2 229	2 164	2 168	2 040	1 647	1 410	1 242	765	365	271
04/01/2005	170	138	218	830	2 553	3 216	3 499	3 863	3 720	3 508	2 716	2 108	2 444	2 508	1 923	2 069	2 182	1 979	1 533	1 361	1 100	586	247	140
05/01/2005	125	104	216	914	2 543	3 510	3 634	3 790	3 553	3 086	2 478	2 016	2 334	2 368	2 403	2 260	2 133	1 697	1 390	1 287	1 143	536	283	160
06/01/2005	105	124	203	785	2 327	3 362	3 613	4 053	3 381	2 857	2 465	2 207	2 526	2 407	2 125	2 233	2 123	2 098	1 562	1 284	989	450	239	154
07/01/2005	113	138	218	845	2 541	3 022	3 550	3 801	3 163	2 688	2 492	2 079	2 607	2 771	2 123	2 159	2 544	1 941	1 527	1 320	1 065	585	287	141
08/01/2005	127	186	458	1 054	2 488	2 570	2 650	2 955	2 474	2 655	2 519	1 908	2 201	2 190	1 872	1 709	1 485	1 285	1 191	1 142	1 152	489	286	173
09/01/2005	161	156	375	1 069	2 477	2 306	2 350	3 160	2 549	2 931	2 965	2 073	2 593	2 599	2 094	2 329	2 465	1 991	1 777	1 681	1 463	770	366	167
10/01/2005	119	126	217	874	2 982	4 529	4 251	4 568	3 660	3 407	2 911	2 322	2 768	2 693	2 010	2 146	2 305	1 852	1 296	1 319	1 116	591	285	139
11/01/2005	97	113	190	726	2 687	3 762	3 687	3 949	3 660	3 170	2 533	2 149	2 502	2 592	2 017	2 375	2 392	2 183	1 570	1 289	1 100	511	295	138
12/01/2005	107	118	183	851	2 688	3 981	3 789	4 045	3 194	2 735	2 438	2 159	2 712	2 690	2 327	2 476	2 647	2 231	2 079	1 485	1 365	585	342	170
13/01/2005	113	134	239	855	2 774	4 064	3 889	4 098	3 283	2 738	2 465	2 193	2 666	2 712	2 275	2 513	2 850	2 465	1 984	1 550	1 306	561	304	133
14/01/2005	105	125	246	888	2 577	3 363	3 635	3 871	3 095	2 667	2 550	2 279	2 929	2 948	2 410	2 628	2 876	2 358	2 210	1 857	1 712	803	405	213
15/01/2005	109	208	499	956	2 454	2 543	2 437	3 030	2 569	2 677	2 577	2 053	2 265	2 244	1 608	1 479	1 603	1 340	1 313	1 286	1 092	477	347	174
16/01/2005	138	141	310	1 164	2 368	2 351	2 321	2 951	2 569	2 881	2 753	2 123	2 513	2 544	2 028	2 428	2 652	2 230	2 230	1 793	1 526	800	375	170
17/01/2005	126	166	351	799	2 943	4 266	4 349	4 078	3 680	3 410	2 700	2 240	2 707	2 873	2 147	2 337	2 506	2 126	1 527	1 386	1 390	534	283	169
18/01/2005	117	148	235	892	2 670	4 186	3 573	3 887	2 997	3 354	2 739	2 231	2 629	2 880	2 157	2 403	2 834	2 449	1 991	1 488	1 439	611	492	231
19/01/2005	173	152	205	1 003	3 075	4 398	4 181	4 207	3 511	2 939	2 614	2 368	3 057	2 975	2 453	2 741	2 975	2 566	2 297	1 689	1 407	751	401	136
20/01/2005	118	107	209	865	2 796	4 152	3 898	4 095	3 392	2 794	2 552	2 238	2 734	2 959	2 498	2 699	2 979	2 259	1 959	1 655	1 427	716	439	230
21/01/2005	125	146	264	836	2 144	3 596	3 653	4 040	3 284	2 715	2 593	2 316	2 808	2 773	2 276	2 492	2 807	2 325	2 026	1 716	1 684	758	331	224
22/01/2005	132	214	516	952	2 427	2 606	2 470	2 844	2 277	2 583	2 443	1 764	2 058	1 979	1 536	1 604	1 451	1 197	1 193	1 367	1 147	493	278	154
23/01/2005	118	170	308	998	2 190	2 196	2 117	2 719	2 190	2 506	2 830	2 189	2 555	2 613	2 075	2 519	2 654	2 063	2 270	1 879	1 671	860	532	225
24/01/2005	117	131	228	750	2 875	4 177	4 321	4 354	3 849	3 151	2 899	2 188	2 772	2 813	2 168	2 361	2 568	2 087	1 614	1 374	1 214	563	336	147
25/01/2005	115	193	217	688	2 606	3 877	3 895	4 069	3 458	2 918	2 608	2 086	2 551	2 663	2 228	2 539	2 686	2 315	1 766	1 419	1 287	582	289	136
26/01/2005	160	131	226	814	2 761	4 130	3 733	4 122	3 157	2 751	2 559	2 310	2 834	2 865	2 288	2 630	3 006	2 641	1 906	1 620	1 531	744	441	222
27/01/2005	147	152	234	743	2 672	4 021	3 942	4 161	3 703	3 222	2 836	2 513	2 982	3 107	2 465	2 932	3 140	2 542	2 097	1 874	1 785	1 078	552	273
28/01/2005	163	156	277	833	2 718	3 601	3 447	3 721	3 513	3 013	3 148	2 648	2 956	3 110	2 585	2 683	2 949	2 545	2 379	2 322	2 254	1 151	466	192
29/01/2005	139	190	472	1 002	2 609	2 761	2 641	3 112	2 697	3 023	2 730	2 123	2 389	2 324	1 888	1 977	1 912	1 547	1 378	1 309	1 402	629	360	178
30/01/2005	155	180	341	1 125	2 344	2 525	2 485	3 162	2 723	3 041	3 091	2 595	2 835	2 865	2 390	2 768	3 091	2 454	2 484	2 138	1 817	946	464	272
31/01/2005	249	215	259	790	2 958	4 444	4 292	4 222	3 740	3 402	3 473	2 653	2 818	2 845	2 353	2 484	2 826	2 765	1 910	1 613	1 362	744	484	292

8) LC : DÉBITS HORAIRES CLASSIFIES PAR LONGUEUR : ANALYSE

Nom de la macro : analyse_class ou analyse_classV2 (fonctionne à partir de mesures moyennes)

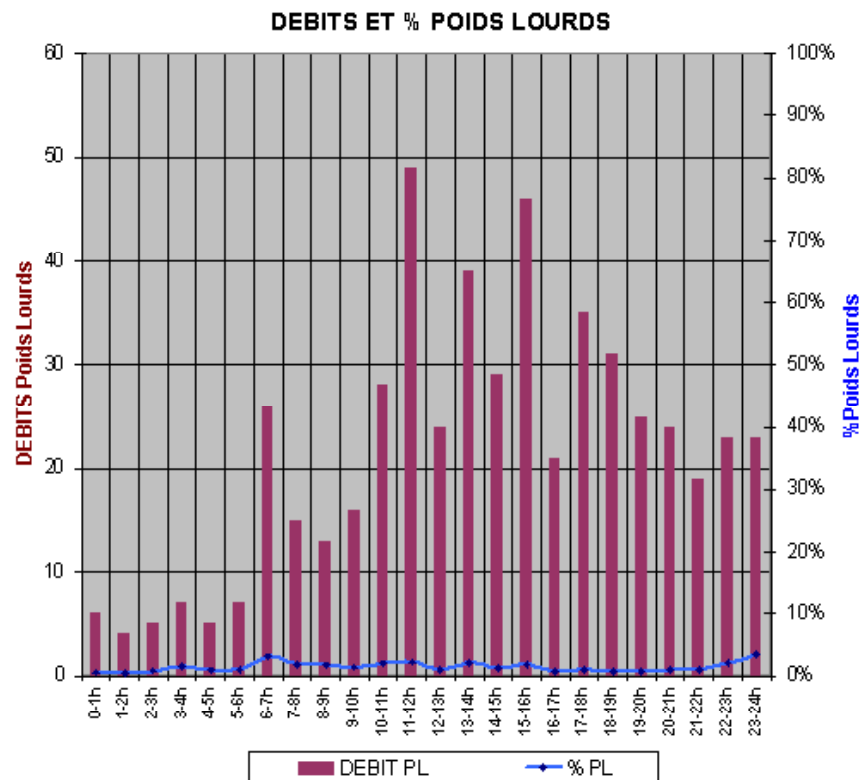
Exemple de rapport pour une journée :



ANALYSE DES DEBITS CLASSIFIES PAR LONGUEUR Journée du 25 janvier 2006 Plate forme de tests PCADC3

Journée du: 25 janvier 2006
Code Station: MB631.A
Libellé Station: La vigie PR 18
Voie: MB631.A-Voie lente + rapide

séquence	0-60	60-90	90-255	Total TV	Débit PL	% PL
0-1h	1 034	2	4	1 040	6	1%
1-2h	920	2	2	924	4	0%
2-3h	619	2	3	624	5	1%
3-4h	474	2	5	481	7	1%
4-5h	557	1	4	562	5	1%
5-6h	626	5	2	633	7	1%
6-7h	825	14	12	851	26	3%
7-8h	778	13	2	793	15	2%
8-9h	743	9	4	756	13	2%
9-10h	1 115	8	8	1 131	16	1%
10-11h	1 368	15	13	1 396	28	2%
11-12h	2 116	31	18	2 165	49	2%
12-13h	2 377	15	9	2 401	24	1%
13-14h	1 835	26	13	1 874	39	2%
14-15h	2 209	21	8	2 238	29	1%
15-16h	2 415	18	28	2 461	46	2%
16-17h	2 655	16	5	2 676	21	1%
17-18h	3 585	21	14	3 620	35	1%
18-19h	4 266	19	12	4 297	31	1%
19-20h	3 518	12	13	3 543	25	1%
20-21h	2 424	10	14	2 448	24	1%
21-22h	1 682	8	11	1 701	19	1%
22-23h	1 027	5	18	1 050	23	2%
23-24h	650	5	18	673	23	3%
TOTAL	39 818	280	240	40 338	520	1%



Des mesures moyennes sont calculées par la macro-fonction Excel, par jour de la semaine et par catégorie de jours.
 Ces mesures moyennes peuvent être représentées sur des tableaux et des graphiques.

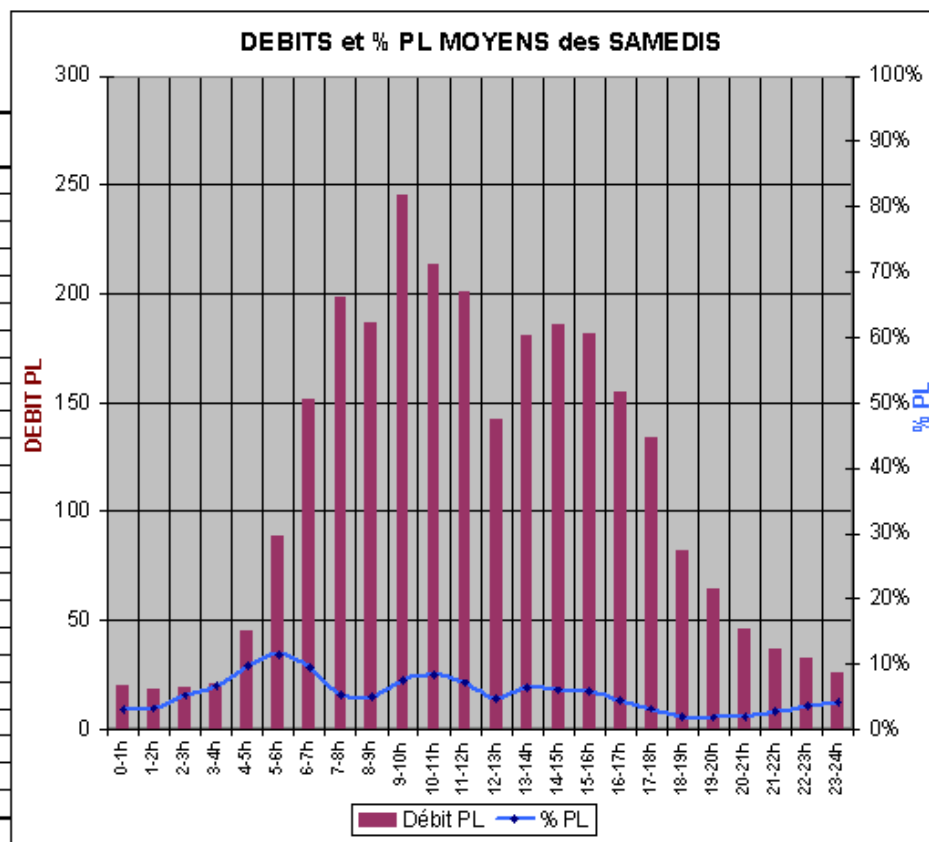
Extrait de rapport pour un mois:


ANALYSE VL/PL des SAMEDIS
 Plate forme de tests PCADC3

Période du 1 janvier 2006 Au 31 janvier 2006

Code Station: MB631.A
 Libellé Station: La vigie PR 18
 Voie: MB631.A-Voie lente + rapide

sequence	0-60	60-90	90-255	Total TV	Débit PL	% PL
0-1h	650	4	16	670	20	3%
1-2h	536	4	14	554	18	3%
2-3h	350	3	16	369	19	5%
3-4h	294	4	17	315	21	7%
4-5h	418	16	29	463	45	10%
5-6h	684	38	51	773	89	12%
6-7h	1 451	50	101	1 602	151	9%
7-8h	3 486	80	118	3 684	198	5%
8-9h	3 621	76	111	3 808	187	5%
9-10h	2 980	106	139	3 225	245	8%
10-11h	2 317	82	131	2 530	213	8%
11-12h	2 633	85	116	2 834	201	7%
12-13h	2 879	54	88	3 021	142	5%
13-14h	2 614	74	107	2 795	181	6%
14-15h	2 920	90	96	3 106	186	6%
15-16h	2 941	70	112	3 123	182	6%
16-17h	3 297	69	86	3 452	155	4%
17-18h	4 085	58	76	4 219	134	3%
18-19h	4 326	36	46	4 408	82	2%
19-20h	3 418	22	42	3 482	64	2%
20-21h	2 216	14	32	2 262	46	2%
21-22h	1 336	11	26	1 373	37	3%
22-23h	892	7	26	925	33	4%
23-24h	599	4	22	625	26	4%
TOTAL	50 943	1 057	1 618	53 618	2 675	5%



10) LC : TABLEAU ANNUEL

nom de la macro : dif_rapport_annuel_QL

Compte rendu annuel
Moyennes journalieres mensuelles et annuelles
Plate forme de tests LABOCOM

Intitulé du point de mesure	Janvier	Février	Mars	Avril	Mai	Juin	Juillet	Août	Septembre	Octobre	Novembre	Décembre	MJA
	MJM et %PL	MJM et %PL	MJM et %PL	MJM et %PL	MJM et %PL	MJM et %PL	MJM et %PL	MJM et %PL	MJM et %PL	MJM et %PL	MJM et %PL	MJM et %PL	
RN1 PR 061+060 Déviation Kourou Section 06.00 (Canal 2)	2 727	3 049	3 192	3 331	3 085	3 243							3 091
	3,7%	4,1%	4,6%	3,8%	3,5%	4,7%							4%
RN1 PR 061+060 Déviation Kourou Section 06.00 (Kourou vers Sinnamary)	1 390	1 573	1 645	1 719	1 586	1 675							1 590
	3,8%	4,2%	4,7%	3,9%	3,6%	4,8%							4%
RN1 PR 061+060 Déviation Kourou Section 06.00 (Sinnamary vers Kourou)	1 383	1 535	1 608	1 676	1 557	1 638							1 559
	3,5%	3,9%	4,4%	3,6%	3,4%	4,5%							4%
RN1 PR 111+560 Avant Sinnamary Section 07.00 (Canal 2)	1 516	1 668	1 724	1 875	1 785	1 829							1 723
	11,7%	8,6%	8,9%	8,2%	7,8%	8,5%							9%
RN1 PR 111+560 Avant Sinnamary Section 07.00 (Kourou vers Sinnamary)	765	853	882	964	909	937							880
	11,8%	8,7%	9,1%	8,2%	7,8%	8,5%							9%
RN1 PR 111+560 Avant Sinnamary Section 07.00 (Sinnamary vers Kourou)	783	848	880	954	911	934							880
	11,4%	8,3%	8,5%	7,9%	7,6%	8,1%							9%
RN1 PR 116+125 Déviation de Sinnamary Section 07.01 (Canal 2)		1 104	1 098	1 199	1 071	1 163							1 115
		10,4%	12,7%	8,9%	11,0%	12,0%							12%
RN1 PR 116+125 Déviation de Sinnamary Section 07.01 (Iracoubo vers Kourou)		569	560	608	543	592							569
		10,2%	12,3%	8,7%	10,9%	11,8%							11%
RN1 PR 116+125 Déviation de Sinnamary Section 07.01 (Kourou vers Iracoubo)		546	549	604	537	582							557
		10,4%	12,8%	8,9%	11,2%	12,0%							12%
RN1 PR 118+000 Carrefour Saint Elie Section 08.00 (Canal 2)	1 346	1 534	1 598	1 696	1 573	1 647							1 557
	7,3%	7,5%	7,8%	7,3%	6,8%	7,7%							7%

11) VC : DÉBITS HORAIRES CLASSIFIÉS PAR VITESSE : ANALYSE

Nom de la macro : analyse_class ou analyse_classV2 (fonctionne à partir de mesures moyennes)

Les débits en excès de vitesse, pourcentages en excès de vitesse et la V85 sont calculés par la macro-fonction Excel.

Exemple de rapport pour une journée :



ANALYSE DES VITESSES POUR LA JOURNEE DU 25 janvier 2006 Plate forme de tests PCADC3

Station : La vigie PR 18 (MB631.A)
Voie: MB631.A-Voie lente + rapide

Vitesse maximum : 110 KM/H

sequence	0-50	50-70	70-90	90-110	110-130	130-255	Total	vitesse moyenne	débit en excès	% en excès	V85
0-1h	0	2	102	619	256	61	1 040	105	317	30,5%	123
1-2h	0	0	103	544	224	53	924	105	277	30,0%	122
2-3h	1	4	57	344	172	46	624	106	218	34,9%	124
3-4h	0	0	63	261	119	38	481	105	157	32,6%	124
4-5h	0	2	84	307	130	39	562	104	169	30,1%	123
5-6h	1	1	73	318	197	43	633	106	240	37,9%	125
6-7h	0	10	100	448	220	73	851	106	293	34,4%	125
7-8h	0	3	94	432	223	41	793	105	264	33,3%	123
8-9h	0	1	56	401	246	52	756	108	298	39,4%	125
9-10h	0	0	91	624	364	52	1 131	107	416	36,8%	124
10-11h	0	1	113	815	400	67	1 396	106	467	33,5%	123
11-12h	1	22	201	1 229	630	82	2 165	105	712	32,9%	122
12-13h	1	5	195	1 279	816	105	2 401	107	921	38,4%	124
13-14h	0	1	199	1 063	538	73	1 874	105	611	32,6%	122
14-15h	0	4	283	1 280	602	69	2 238	104	671	30,0%	121
15-16h	0	9	330	1 461	573	88	2 461	103	661	26,9%	120
16-17h	0	15	622	1 587	420	32	2 676	99	452	16,9%	112
17-18h	1	28	638	1 973	915	65	3 620	102	980	27,1%	120
18-19h	0	18	960	2 368	917	34	4 297	100	951	22,1%	117
19-20h	0	8	557	1 999	896	83	3 543	103	979	27,6%	120
20-21h	0	14	213	1 379	745	97	2 448	106	842	34,4%	123
21-22h	0	1	105	926	568	101	1 701	108	669	39,3%	125
22-23h	0	0	70	524	386	70	1 050	109	456	43,4%	125
23-24h	0	2	54	344	218	55	673	108	273	40,6%	126
TOTAL	5	151	5 363	22 525	10 775	1 519	40 338	104	6 648	16,5%	122

Graphique représentant des mesures de la journée :

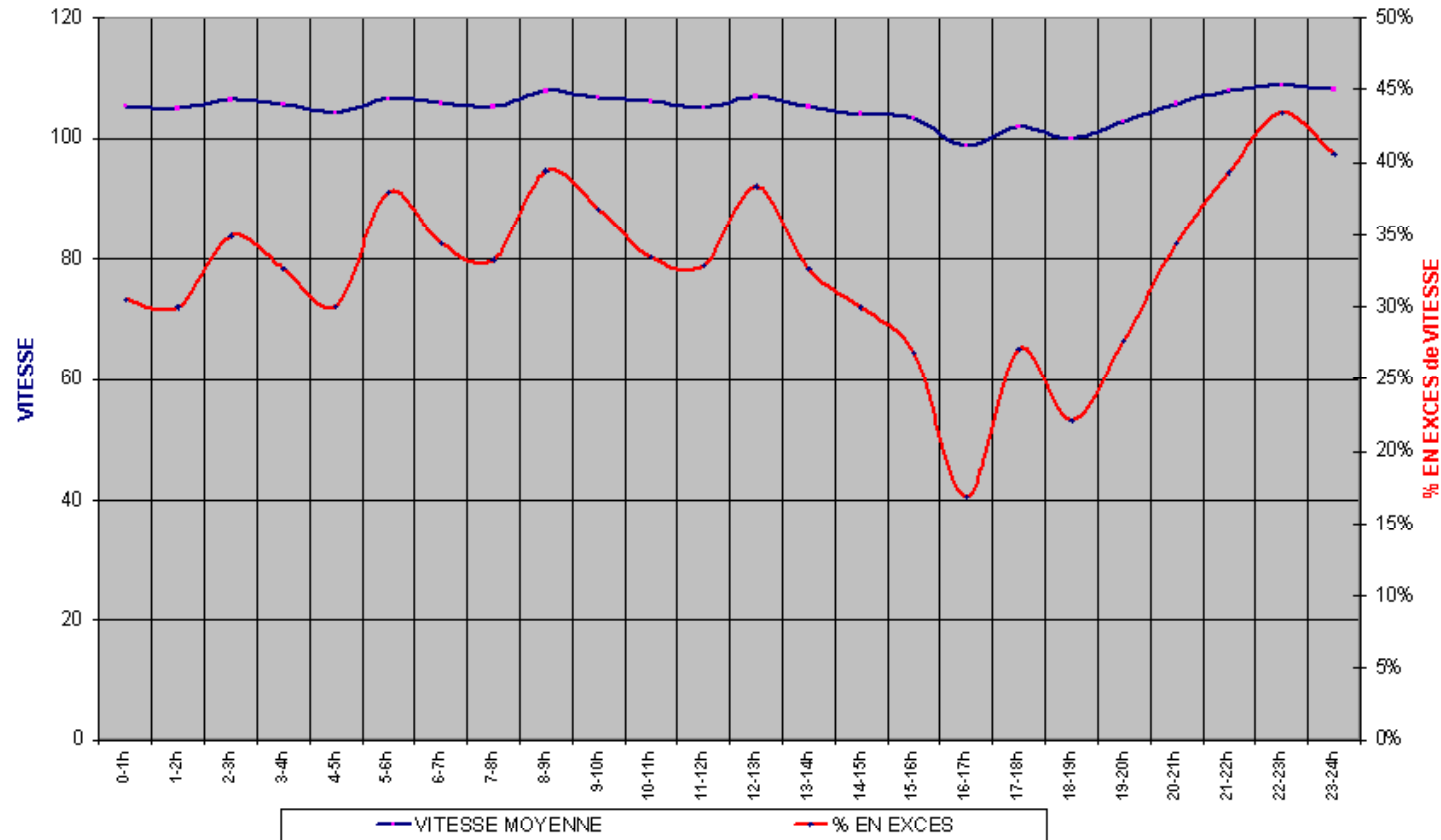
Le graphique de cet exemple représente les vitesses moyennes et pourcentages de véhicules en excès de vitesse.



ANALYSE DES VITESSES POUR LA JOURNEE DU 25 janvier 2006
Plate forme de tests PCADC3

Station : La vigie PR 18 (MB631.A)
 Voie: MB631.A-Voie lente + rapide

Vitesse maximum : 110 KM/H



Exemple de rapport pour un mois:
Tableau des mesures moyennes des jours ouvrés:

ANALYSE DES VITESSES DES JOURS OUVRES
Plate forme de tests PCADC3
Période du 1 janvier 2006 Au 31 janvier 2006
Station : La vigie PR 18 (MB631.A)
Voie: MB631.A-Voie lente + rapide

Vitesse maximum: 110 KMH

sequence	0-50	50-70	70-90	90-110	110-130	130-255	Total	vitesse moyenne	débit en excés	% en excés	V85
0-1h	0	1	58	294	143	38	534	106	181	33,9%	124
1-2h	0	1	61	227	103	26	418	104	129	30,9%	123
2-3h	0	1	42	143	71	19	276	105	90	32,6%	124
3-4h	0	0	51	127	60	19	257	104	79	30,7%	123
4-5h	0	1	102	200	99	26	428	102	125	29,2%	122
5-6h	0	4	150	387	227	57	825	104	284	34,4%	124
6-7h	1	17	380	875	518	83	1 874	103	601	32,1%	122
7-8h	84	918	2 300	1 160	250	18	4 730	83	268	5,7%	102
8-9h	283	1 383	2 639	520	81	17	4 923	75	98	2,0%	89
9-10h	112	384	1 258	1 581	617	34	3 986	92	651	16,3%	112
10-11h	0	12	603	1 508	756	63	2 942	102	819	27,8%	120
11-12h	1	16	551	1 546	869	93	3 076	103	962	31,3%	122
12-13h	0	4	448	1 639	1 022	130	3 243	105	1 152	35,5%	123
13-14h	0	12	509	1 573	941	83	3 118	104	1 024	32,8%	122
14-15h	0	15	676	1 751	898	83	3 423	102	981	28,7%	120
15-16h	0	11	660	1 792	823	80	3 366	102	903	26,8%	120
16-17h	1	22	830	2 049	774	59	3 735	100	833	22,3%	117
17-18h	1	44	1 113	2 251	984	49	4 442	99	1 033	23,3%	117
18-19h	0	41	1 232	2 303	846	32	4 454	98	878	19,7%	115
19-20h	0	11	667	1 869	839	85	3 471	102	924	26,6%	120
20-21h	0	7	240	1 202	649	102	2 200	105	751	34,1%	123
21-22h	0	2	118	672	385	78	1 255	107	463	36,9%	124
22-23h	0	1	101	445	275	60	882	107	335	38,0%	125
23-24h	0	2	67	318	180	42	609	106	222	36,5%	125
TOTAL	483	2 910	14 856	26 432	12 410	1 376	58 467	98	13 786	23,6%	118

13) VC : TABLEAU ANNUEL

Nom de la macro : analyse_VC_journalier ou analyse_VC_journV2 (fonctionne à partir de mesures moyennes)

Station	Canal	Vitesse max	0-50	50-70	70-90	90-110	110-130	130-150	150-180	180-200	> 200	Total	vitesse moyenne	débit en excès	% en excès	V85	V50
RN1 PR 133+785 Trou Poisson Section 09.00	Sens cumulés	90	8	16	187	456	389	155	39	3	1	1 254	110	1 043	83,2%	131	108
RN1 PR 133+785 Trou Poisson Section 09.00	Iracoubo vers Sinnamary	90	9	7	80	224	207	91	23	1		642	111	546	85,0%	134	110
RN1 PR 133+785 Trou Poisson Section 09.00	Sinnamary vers Iracoubo	90	7	9	108	237	187	67	17	2	1	635	108	511	80,5%	129	106
RN1 PR 175+150 Bellevue Section 10.00	Sens cumulés	90	9	16	139	378	354	135	23	1		1 055	109	891	84,5%	130	109
RN1 PR 175+150 Bellevue Section 10.00	Iracoubo vers Saint Laurent	90	8	6	59	173	187	84	17	1		535	112	462	86,4%	135	112
RN1 PR 175+150 Bellevue Section 10.00	Saint Laurent vers Iracoubo	90	5	10	82	209	171	53	7			537	107	440	81,9%	128	106
RN1 PR 061+060 Déviation Kourou Section 06.00	Sens cumulés	90	24	154	1 119	1 219	469	95	11			3 091	95	1 794	58,0%	115	94
RN1 PR 061+060 Déviation Kourou Section 06.00	Kourou vers Sinnamary	90	11	69	569	640	245	50	7			1 591	95	942	59,2%	115	95
RN1 PR 061+060 Déviation Kourou Section 06.00	Sinnamary vers Kourou	90	20	86	560	606	236	47	5			1 560	94	894	57,3%	115	94
RN1 PR 111+560 Avant Sinnamary Section 07.00	Sens cumulés	90	12	53	420	765	393	73	7			1 723	100	1 238	71,9%	121	100
RN1 PR 111+560 Avant Sinnamary Section 07.00	Kourou vers Sinnamary	90	7	20	187	424	214	27	1			880	100	666	75,7%	120	101
RN1 PR 111+560 Avant Sinnamary Section 07.00	Sinnamary vers Kourou	90	8	34	238	359	189	47	5			880	99	600	68,2%	122	99
RN1 PR 116+125 Déviation de Sinnamary Section 07.01	Sens cumulés	90	8	33	290	497	239	43	3			1 113	99	782	70,3%	120	99
RN1 PR 116+125 Déviation de Sinnamary Section 07.01	Iracoubo vers Kourou	90	6	18	144	242	129	26	2			567	100	399	70,4%	121	100

14) RAPPORT ANNUEL / DÉBITS JOURNALIERS

Nom de la macro : rapport_annuel

Tableau contenant toutes les mesures de débit journalier de l'année :

Les débits des vacances scolaires, samedi, dimanche et férié peuvent être édités avec une police ou un remplissage de cellule spécifique.


Labocom
BILAN ANNUEL DEBITS JOURNALIERS TOUS VEHICULES
Plate forme de tests LABOCOM

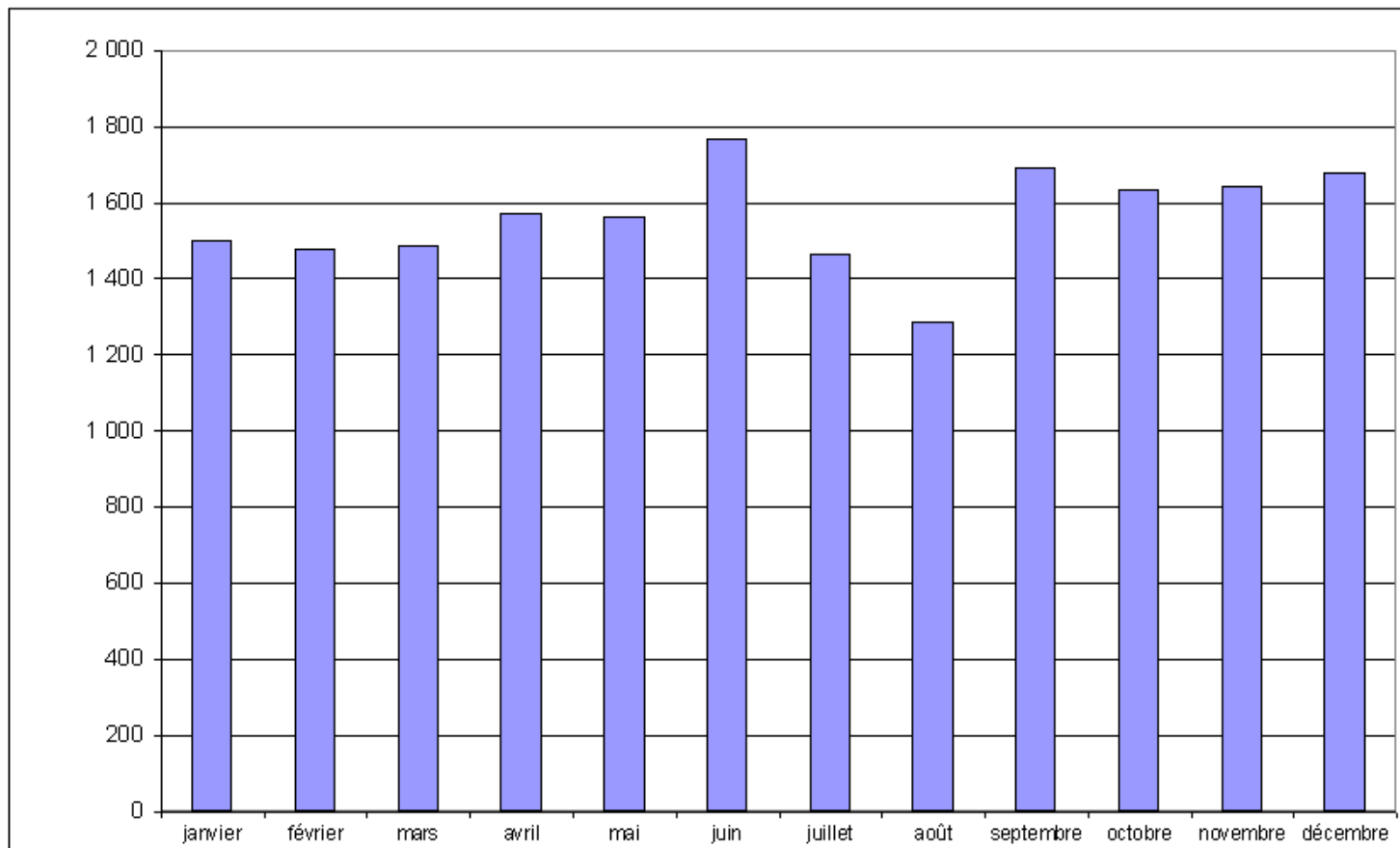
Année 2005

Station : Site 4 (MTE91.D)

Voie : Voie 04

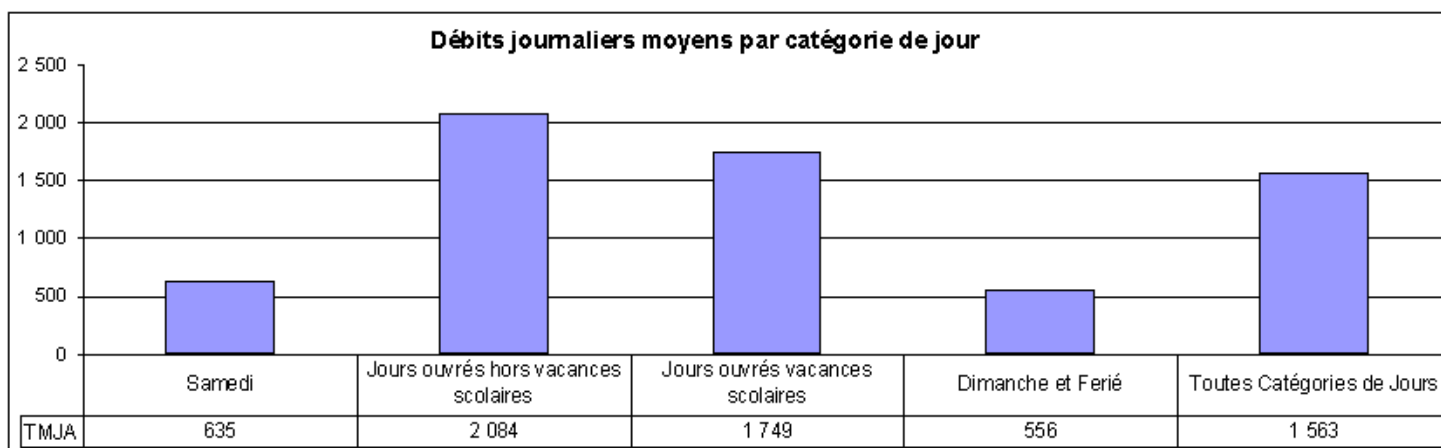
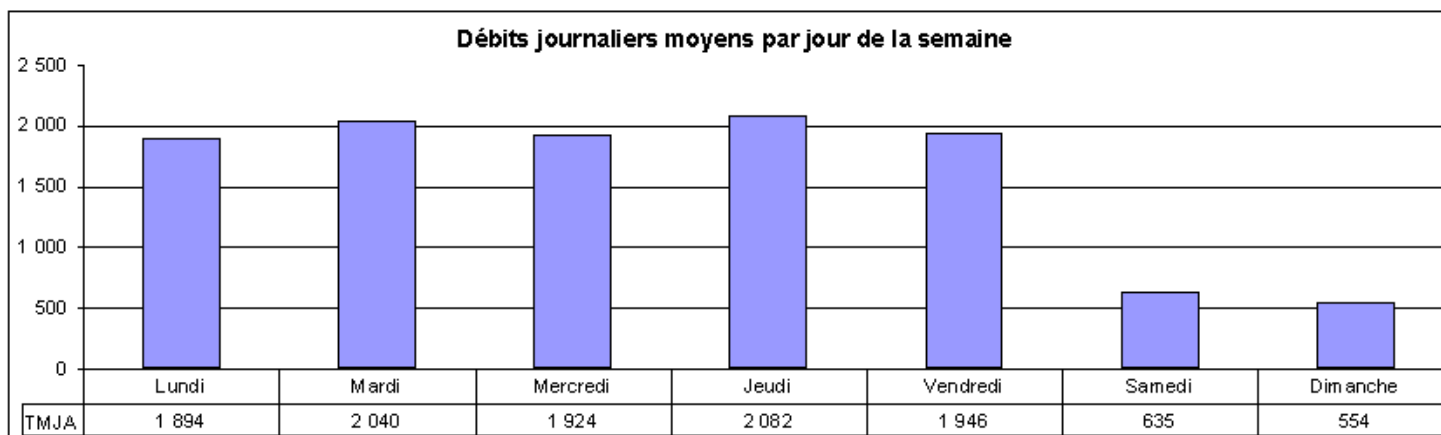
	Samedi
	Dimanche et Férié
	Vacances Scolaires

JOUR	Janvier	Février	Mars	Avril	Mai	Jun	Juillet	Août	Septembre	Octobre	Novembre	Décembre
1	479	2 074	1 786	1 920		1 905	2 049	1 635	1 960	684	592	2 153
2	528	1 879	1 735	584	1 574	2 897	677	1 613	1 720	623	1 960	2 035
3	1 727	2 048	1 466	495	1 820	2 571	561	1 601	676	2 076	2 011	692
4	1 916	1 899	1 594	2 099	1 878	574	2 007	1 608	541	2 040	2 051	717
5	1 893	577	552	2 004	549	520	2 033	1 533	1 881	2 088	811	2 186
6	1 976	510	488	1 985	1 113	1 984	1 972	671	2 349	2 185	621	2 329
7	1 779	1 834	1 836	2 235	593	2 342	2 056	560	2 165	1 974	2 070	2 168
8	547	2 070	1 976	2 097	527	2 002	1 961	1 432	2 175	740	2 156	2 587
9	485	1 956	1 903	605	2 021	2 242	660	1 511	1 957	619	2 069	3 174
10	1 895	1 945	1 980	530	2 502	2 678	569	1 434	631	1 975	2 770	717
11	2 082	2 061	2 138	1 912	2 324	595	3 074	1 457	578	2 256	662	603
12	1 966	540	531	2 160	2 169	547	2 287	1 376	2 016	2 217	636	2 204
13	2 022	532	495	1 972	2 018	1 903	1 848	639	2 169	2 030	545	2 369
14	1 843	2 060	1 854	2 051	599	2 118	582	540	1 980	2 134	2 002	2 211
15	573	2 003	2 007	2 141	501	2 158	1 148	511	2 135	653	2 571	2 330
16	542	1 013	1 875	634	993	2 159	661	1 461	1 960	601	2 109	2 377
17	1 951	1 983	1 997	516	2 045	1 934	591	1 375	657	2 276	2 144	673
18	2 349	1 952	2 211	1 926	2 361	647	1 694	1 504	626	2 202	1 986	571
19	1 977	561	607	2 074	2 235	552	1 825	1 360	2 025	2 082	738	2 032
20	2 058	473	525	2 058	1 992	1 994	1 765	600	2 172	2 265	627	2 432
21	1 941	1 734	1 797	2 236	619	2 270	1 745	565	1 981	2 406	1 982	2 097
22	584	1 795	1 997	1 983	524	2 011	1 704	1 472	2 132	683	2 224	2 777
23	506	1 405	1 777	631	2 020	2 516	761	1 540	2 097	643	2 215	2 326
24	1 922	1 651	1 979	499	2 156	2 097	519	1 531	659	1 813	2 227	529
25	2 090	2 154	1 949	1 728	2 006	631	1 571	1 778	566	1 957	1 950	480
26	1 827	537	601	1 935	2 223	563	1 824	1 593	2 004	2 138	659	871
27	2 037	473	484	1 765	2 073	1 902	2 196	668	2 252	2 293	530	1 870
28	2 026	1 615	485	1 875	561	2 313	1 929	596	2 068	2 395	2 113	1 352
29	629		1 850	1 803	503	2 040	1 746	1 753	2 225	704	2 156	1 382
30	527		1 723	649	2 248	2 331	770	2 001	2 361	625	2 128	1 201
31	1 897		1 908		2 167		622	1 887		1 216		600
T.M.J.M	1 502	1 476	1 487	1 570	1 564	1 767	1 465	1 284	1 691	1 632	1 644	1 679

Histogramme des débits journaliers moyens par mois :**Labocom****BILAN ANNUEL : EVOLUTION DU TRAFIC JOURNALIER PAR MOIS**
Plate forme de tests LABOCOM
Année 2005**Station** Site 4 (MJE91.D)
Voie: Voie 04

Graphique des débits journaliers moyens par jour de la semaine et type de jour :

Labocom
DEBITS JOURNALIERS MOYENS PAR JOURS ET TYPES DE JOURS
 Plate forme de tests LABOCOM
 Année 2005

Station Site 4 (MIE91.D)
Voie: Voie 04


15) RAPPORT ANNUEL / DÉBITS JOURNALIERS POIDS LOURDS

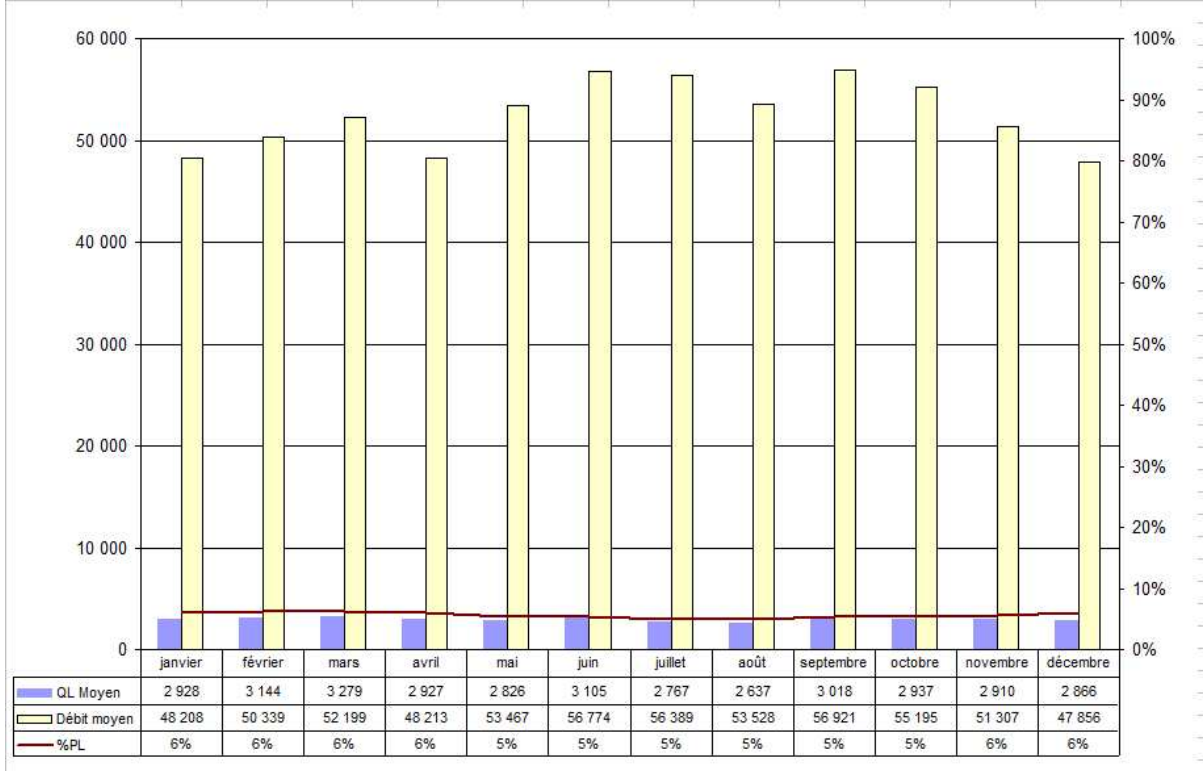
Nom de la macro : rapport_annuel_QL

Ce rapport peut être élaboré à partir de :

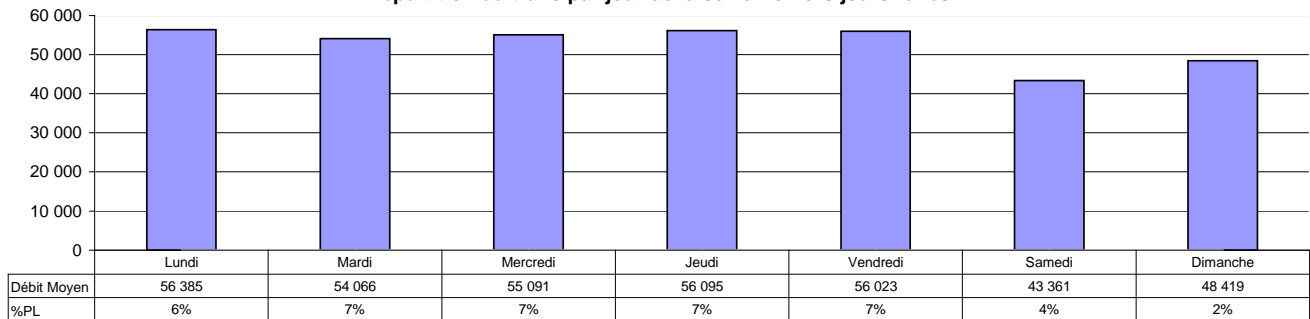
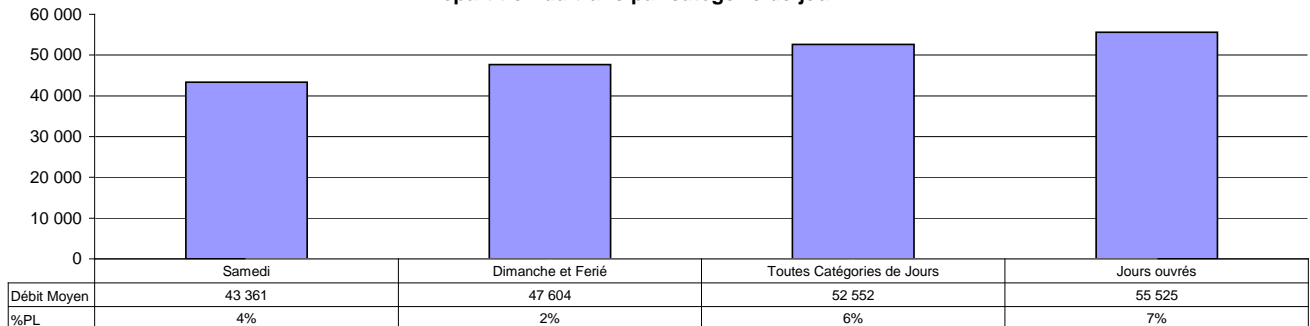
- Débits PL journaliers, horaires ou 6 minutes
- Débits classifiés par longueur

BILAN ANNUEL DEBITS JOURNALIERS et % Poids lourds												
Plate forme de tests LABOCOM												
Année 2010												
Station :	Site P10 (MIZ95.B)											
Voie:	Voie 100											
	Janvier	Février	Mars	Avril	Mai	Juin	Juillet	Août	Septembre	Octobre	Novembre	Décembre
TMJM	48 208	50 339	52 199	48 213	53 467	56 774	56 389	53 528	56 921	55 195	51 307	47 856
%PL	6%	6%	6%	6%	5%	5%	5%	5%	5%	5%	6%	6%
TMJM des jours ouvrés	51 889	53 230	54 890	52 709	57 563	59 828	59 028	54 996	59 033	58 038	54 854	50 418
%PL des jours ouvrés	7%	7%	7%	7%	7%	6%	6%	6%	6%	6%	7%	7%
TMJM des samedis	38 134	40 870	41 646	37 155	44 678	45 566	49 440	46 836	47 682	46 452	40 602	39 694
%PL des samedis	4%	4%	4%	4%	4%	4%	3%	3%	4%	4%	4%	4%
TMJM des dimanches et jours fériés	43 556	45 349	47 280	38 177	48 205	51 182	52 255	52 422	54 543	51 994	46 620	40 967
%PL des dimanches et jours fériés	2%	2%	2%	2%	3%	2%	2%	2%	2%	2%	2%	3%

BILAN ANNUEL DEBITS JOURNALIERS et % Poids lourds												
Année 2010												
Station :	Site P10 (MIZ95.B)											
Voie:	Voie 100											



Répartition du trafic poids lourds par jour de la semaine et par catégorie de jour :
**BILAN ANNUEL DEBITS JOURNALIERS et % POIDS LOURDS
Année 2010**
Station : Site P10 (MJZ95.B)
Voie: Voie 100

Répartition du trafic par jour de la semaine hors jours fériés

Répartition du trafic par catégorie de jour


16) RAPPORT MENSUEL / DÉBITS JOURNALIERS

Nom de la macro : rapport_mensuel

Ce rapport peut être élaboré à partir de débits journaliers, horaires ou 6 minutes.

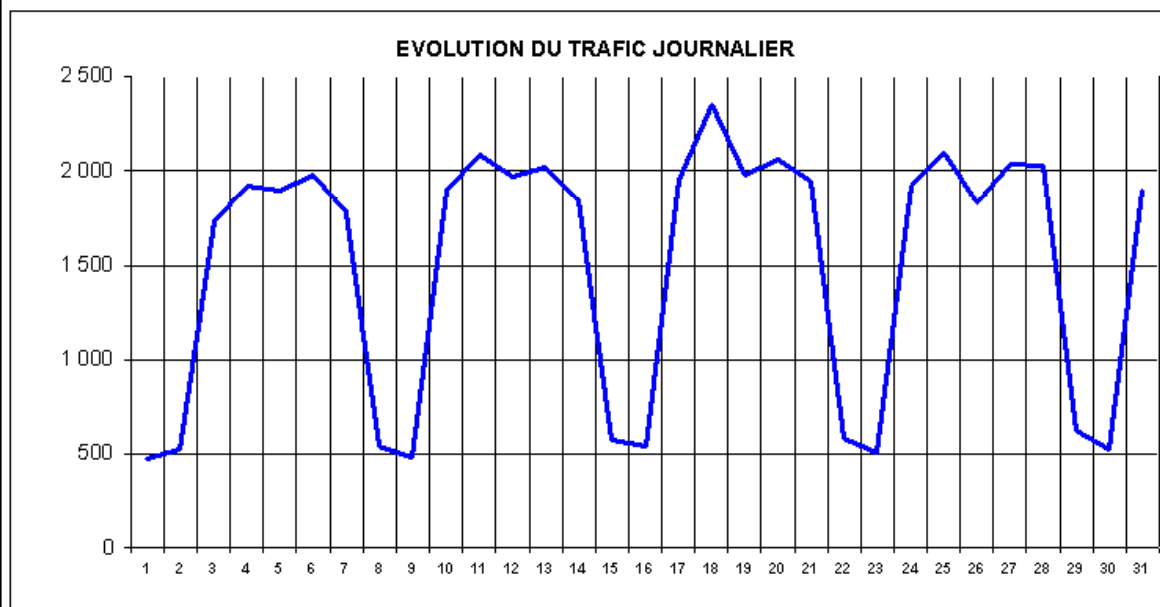
Tableau et graphique des débits journaliers du mois :

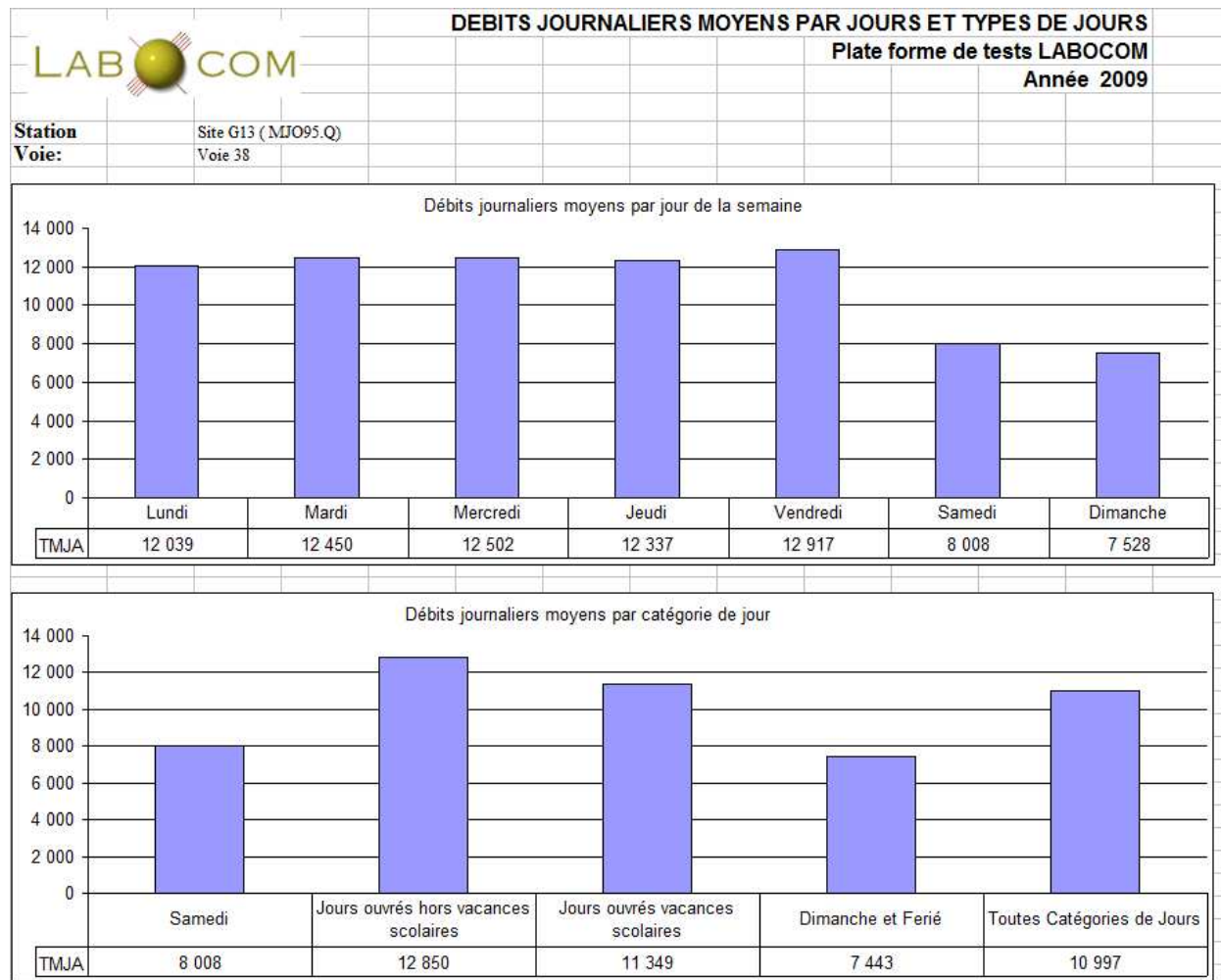
Labocom
BILAN MENSUEL DEBITS JOURNALIERS TOUS VEHICULES
Plate forme de tests LABOCOM

MOIS de Janvier 2005

Station : Site 4 (MTE91.D)
Voie: Voie 04


Jours	Débits
1	479
2	528
3	1727
4	1916
5	1893
6	1976
7	1779
8	547
9	486
10	1895
11	2082
12	1966
13	2022
14	1843
15	573
16	542
17	1951
18	2349
19	1977
20	2058
21	1941
22	584
23	506
24	1922
25	2090
26	1827
27	2037
28	2026
29	629
30	527
31	1897
TMJM	1502



Débits journaliers moyens par jour de la semaine et par catégorie de jours


17) RAPPORT MENSUEL / DÉBITS JOURNALIERS POIDS LOURDS

Nom de la macro : rapport_mensuel_PL

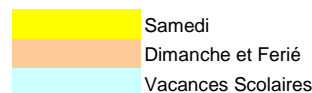
Ce rapport peut être élaboré à partir de :

- Débits PL journaliers, horaires ou 6 minutes
- Débits classifiés par longueur

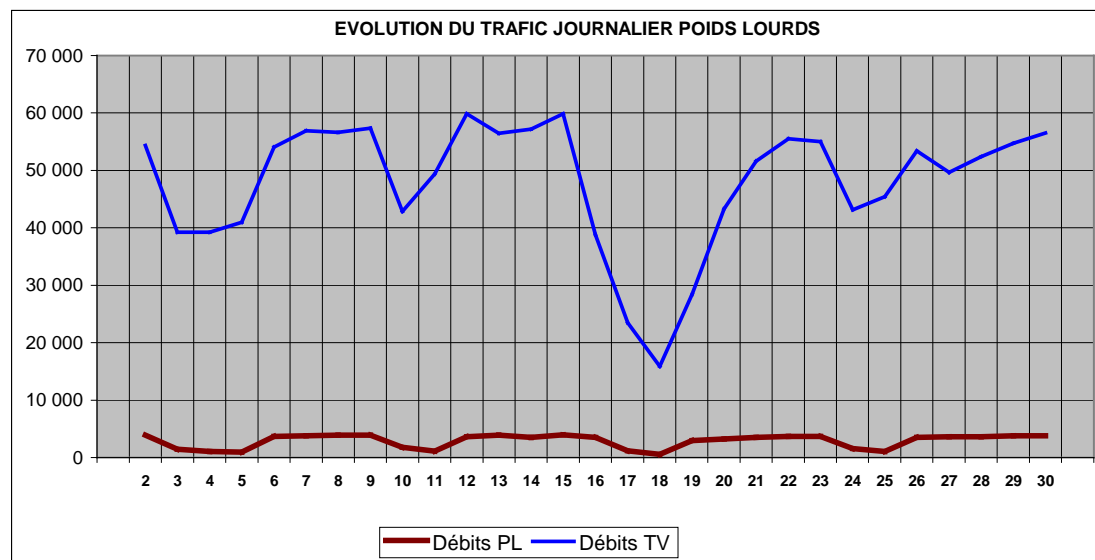
Tableau et graphique des débits journaliers poids lourds du mois :



BILAN MENSUEL DEBITS JOURNALIERS POIDS LOURDS Plate forme de tests Labocom MOIS de Avril 2010

Station : Site P10 (MJZ95.B)
Voie: Voie 100


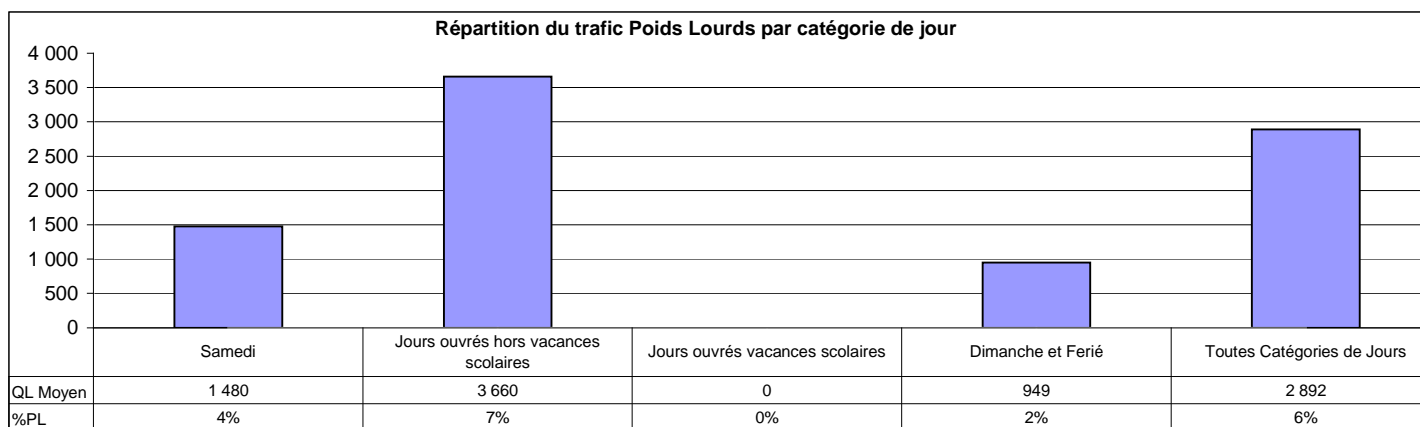
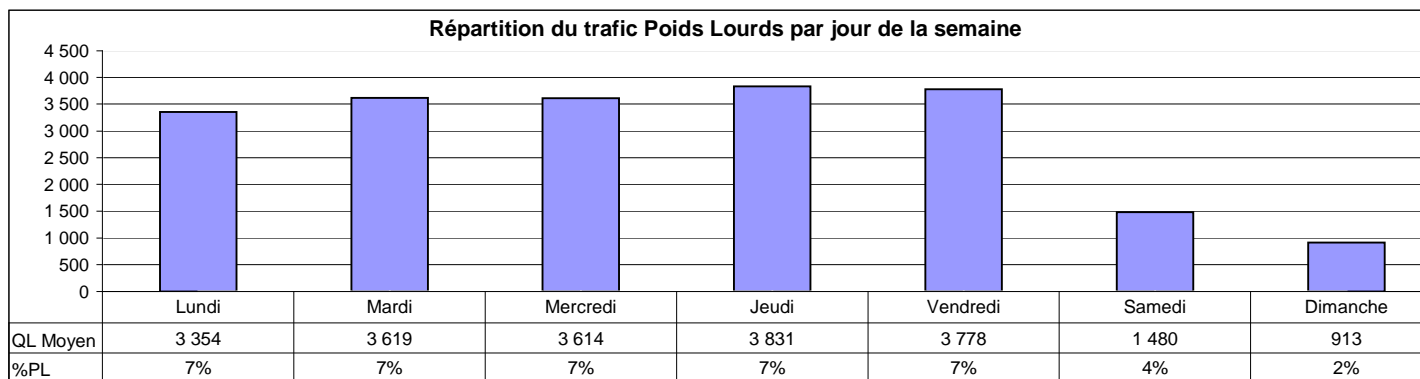
Jours	Débits PL	Débits TV
2	3 937	54 341
3	1 428	39 221
4	1 038	39 247
5	970	40 951
6	3 684	54 028
7	3 770	56 934
8	3 882	56 639
9	3 939	57 318
10	1 765	42 847
11	1 137	49 373
12	3 601	59 840
13	3 919	56 461
14	3 540	57 162
15	3 983	59 855
16	3 494	38 833
17	1 165	23 458
18	542	15 905
19	2 960	28 422
20	3 217	43 327
21	3 485	51 605
22	3 701	55 526
23	3 703	54 996
24	1 561	43 094
25	1 059	45 410
26	3 502	53 364
27	3 657	49 658
28	3 659	52 365
29	3 757	54 708
30	3 818	56 497
Moyenne	2 892	47 979



Débits PL journaliers moyens par jour de la semaine et par catégorie de jours

BILAN MENSUEL DEBITS JOURNALIERS POIDS LOURDS
 Plate forme de tests LABOCOM
 MOIS de Avril 2010

Station : Site P10 (MJZ95.B)

Voie: Voie 100


18) GRAPHIQUE BILAN ANNUEL / DÉBITS MENSUELS

Nom de la macro : dif_graphe_annuel

Plate forme de tests Labocom

Site 3

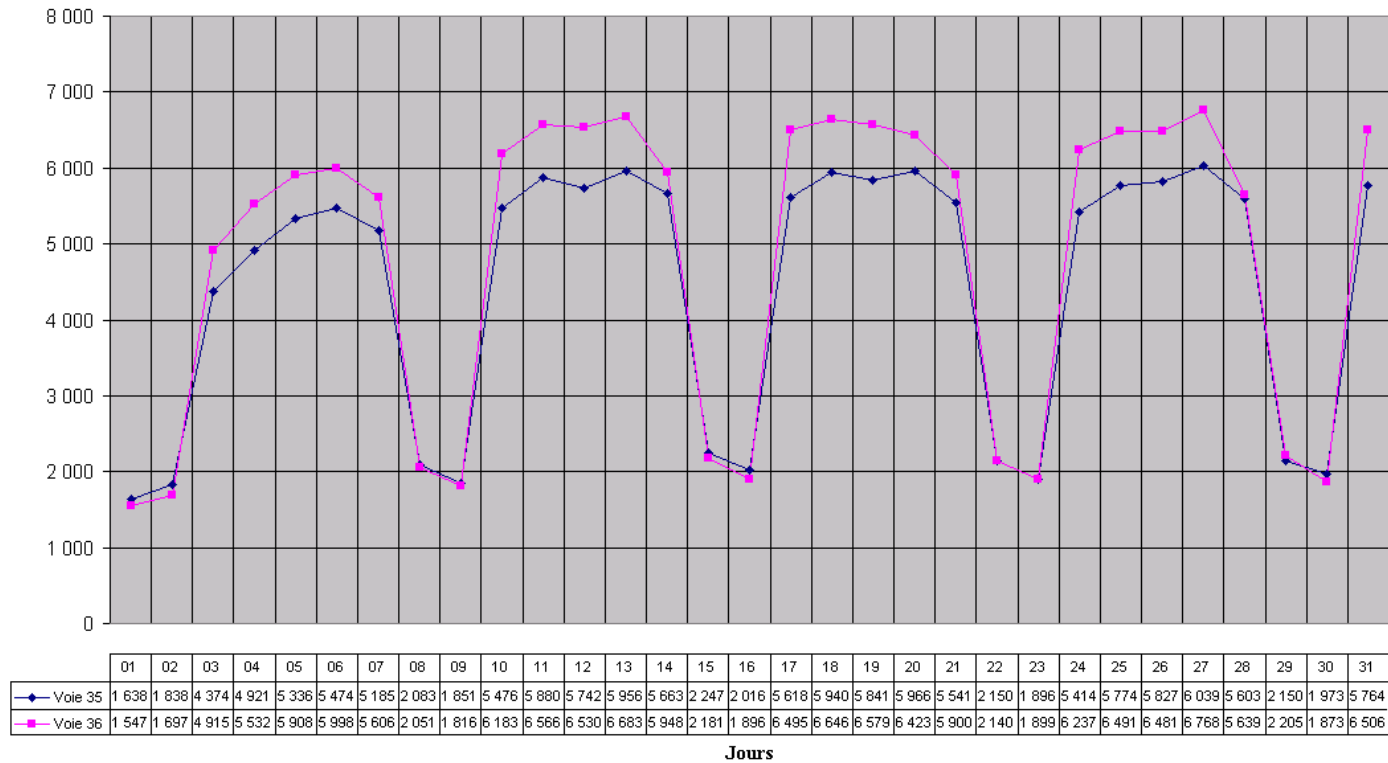
Bilan annuel / Débits mensuels



19) GRAPHIQUE BILAN MENSUEL / DÉBITS JOURNALIERS

Nom de la macro : dif_graphe_debit_jour

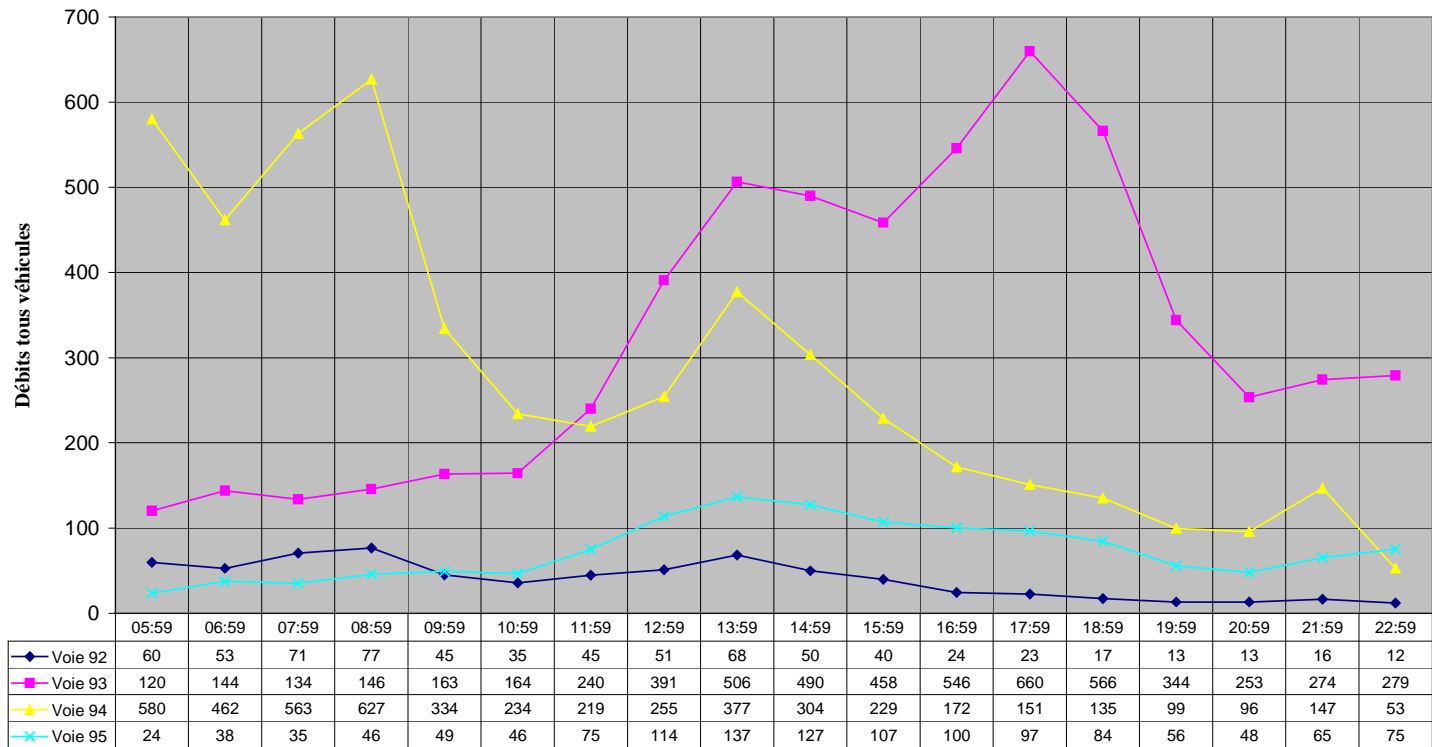
Plate forme de tests Labocom
Site 16
Bilan mensuel / Débits journaliers Janvier 2005



20) GRAPHIQUE DES DÉBITS HORAIRES

Nom de la macro : dif_graphe_debit_hor ou graph_debit_horV2 (fonctionne à partir de mesures moyennes)
 Une page par station est éditée.

Plate forme de test LABOCOM
Site J36
Du 1 septembre 2008 Au 30 septembre 2008



21) LC : TABLEAU DES MESURES JOURNALIERES

Nom de la macro : tableau_classJ

Un saut de page est fait par mois

Débits journaliers classifiés par longueur

Du 17 octobre 2010 Au 29 novembre 2010

Plate forme de tests LABOCOM

Station : MRT97.B (Saint Paul échangeur)

Voie : Sens 1

Jour	0-60	60-70	70-90	90-255	Débit Total	Débit VL	Débit PL	% PL
17/10/2010	44 102	78	74	302	44556	44102	454	1%
18/10/2010	54 382	676	684	828	56570	54382	2188	4%
19/10/2010	58 014	700	686	762	60162	58014	2148	4%
20/10/2010	61 306	694	782	976	63758	61306	2452	4%
21/10/2010	61 636	744	794	964	64138	61636	2502	4%
22/10/2010	65 020	624	734	902	67280	65020	2260	3%
23/10/2010	57 888	160	156	342	58546	57888	658	1%
24/10/2010	44 508	56	64	180	44808	44508	300	1%
25/10/2010	54 012	666	726	1 088	56492	54012	2480	4%
26/10/2010	56 366	690	776	1 122	58954	56366	2588	4%
27/10/2010	59 400	692	762	1 142	61996	59400	2596	4%
28/10/2010	56 466	658	730	898	58752	56466	2286	4%
29/10/2010	66 020	746	746	1 032	68544	66020	2524	4%
30/10/2010	59 754	184	170	410	60518	59754	764	1%
31/10/2010	47 036	70	44	138	47288	47036	252	1%
01/11/2010	39 660	38	28	106	39832	39660	172	0%
02/11/2010	57 236	680	724	1 132	59772	57236	2536	4%
03/11/2010	59 032	758	808	1 138	61736	59032	2704	4%
04/11/2010	59 182	750	760	1 072	61764	59182	2582	4%
05/11/2010	64 866	626	790	1 128	67410	64866	2544	4%
06/11/2010	59 250	160	184	352	59946	59250	696	1%
07/11/2010	28 580	36	44	142	28802	28580	222	1%
08/11/2010	55 960	662	744	1 172	58538	55960	2578	4%
09/11/2010	58 708	720	858	1 170	61456	58708	2748	4%
10/11/2010	66 930	770	854	1 228	69782	66930	2852	4%
11/11/2010	46 442	78	90	410	47020	46442	578	1%
12/11/2010	59 776	476	638	1 012	61902	59776	2126	3%
13/11/2010	57 984	154	254	452	58844	57984	860	1%
14/11/2010	44 010	58	88	236	44392	44010	382	1%
15/11/2010	55 868	678	786	1 200	58532	55868	2664	5%
16/11/2010	57 428	750	910	1 204	60292	57428	2864	5%
17/11/2010	59 552	718	788	1 234	62292	59552	2740	4%
18/11/2010	58 794	798	822	1 210	61624	58794	2830	5%
19/11/2010	65 228	708	874	1 190	68000	65228	2772	4%
20/11/2010	56 666	208	214	350	57438	56666	772	1%
21/11/2010	42 702	58	66	282	43108	42702	406	1%
22/11/2010	55 734	730	794	1 102	58360	55734	2626	4%
23/11/2010	57 556	738	832	1 152	60278	57556	2722	5%
24/11/2010	59 600	712	826	1 190	62328	59600	2728	4%
25/11/2010	58 824	740	814	1 162	61540	58824	2716	4%
26/11/2010	65 850	726	746	1 136	68458	65850	2608	4%
27/11/2010	59 064	186	192	378	59820	59064	756	1%
28/11/2010	44 680	84	70	268	45102	44680	422	1%
29/11/2010	56 158	664	758	1 182	58762	56158	2604	4%

Moyenne Jours	VL	55846	97%
	PL	1870	3%
Moyenne Jours Ouvrés	VL	59479	96%
	PL	2571	4%
Moyenne WE et férié	VL	48822	99%
	PL	513	1%

22) VC : TABLEAU DES MESURES JOURNALIERES

Nom de la macro : tableau_classJ

Un saut de page est fait par mois

Plate forme de tests LABOCOM

Station : MRT97.B (Saint Paul échangeur)

Voie : Sens 1 (Vitesse limite : 110)

Débits journaliers classifiés par vitesse

Période Du 17 octobre 2010 Au 29 novembre 2010



Jour	0-50	50-70	70-90	90-110	110-130	130-150	150-160	160-170	170-200	200-255	Total	% en excès
17/10/2010	4	324	8 416	26 260	8 706	734	54	40	18	0	44556	21%
18/10/2010	4	444	14 596	32 942	7 942	588	22	20	10	2	56570	15%
19/10/2010	10	614	16 438	34 024	8 460	574	28	10	4	0	60162	15%
20/10/2010	2	596	17 298	36 842	8 364	588	40	14	12	2	63758	14%
21/10/2010	4	710	17 464	37 346	8 032	500	48	14	14	6	64138	13%
22/10/2010	26	896	18 558	38 864	8 350	536	38	10	2	0	67280	13%
23/10/2010	2	356	13 656	34 010	9 690	728	58	32	14	0	58546	18%
24/10/2010	0	204	8 586	26 458	8 722	754	46	28	10	0	44808	21%
25/10/2010	6	508	15 748	31 236	8 318	586	52	18	20	0	56492	16%
26/10/2010	24	562	14 358	33 746	9 512	662	54	28	8	0	58954	17%
27/10/2010	2	404	13 964	36 388	10 530	672	22	10	4	0	61996	18%
28/10/2010	2	438	15 280	33 414	8 828	722	48	10	10	0	58752	16%
29/10/2010	0	414	17 646	40 098	9 688	634	28	22	8	6	68544	15%
30/10/2010	2	426	12 862	35 744	10 664	728	56	20	14	2	60518	19%
31/10/2010	2	196	9 480	28 040	8 692	766	74	24	14	0	47288	20%
01/11/2010	2	148	8 040	23 320	7 646	622	32	12	10	0	39832	21%
02/11/2010	4	426	15 860	34 584	8 306	534	34	10	12	2	59772	15%
03/11/2010	0	428	15 802	35 788	9 062	580	32	28	12	4	61736	16%
04/11/2010	2	570	15 524	35 548	9 482	588	38	6	6	0	61764	16%
05/11/2010	16	666	17 204	39 266	9 654	542	38	10	10	4	67410	15%
06/11/2010	8	362	13 444	35 024	10 280	748	56	14	10	0	59946	19%
07/11/2010	0	114	5 888	16 280	5 716	702	66	18	16	2	28802	23%
08/11/2010	0	538	14 946	33 648	8 762	566	44	26	4	4	58538	16%
09/11/2010	14	472	16 646	35 568	8 156	526	38	26	10	0	61456	14%
10/11/2010	2 926	3 436	19 696	35 172	7 974	522	30	14	8	4	69782	12%
11/11/2010	16	232	9 756	27 576	8 552	740	90	26	32	0	47020	20%
12/11/2010	24	554	15 068	36 372	9 252	570	34	8	18	2	61902	16%
13/11/2010	0	280	13 262	34 464	9 948	776	78	24	12	0	58844	18%
14/11/2010	0	142	7 984	26 268	9 080	822	56	22	18	0	44392	23%
15/11/2010	2	450	15 068	32 794	9 462	692	38	18	8	0	58532	17%
16/11/2010	20	458	15 490	35 102	8 706	492	12	10	2	0	60292	15%
17/11/2010	16	954	18 318	34 790	7 684	472	34	16	6	2	62292	13%
18/11/2010	28	718	14 694	35 266	10 176	664	48	20	8	2	61624	18%
19/11/2010	2	610	17 284	39 680	9 810	566	30	6	10	2	68000	15%
20/11/2010	0	476	12 326	33 658	10 212	688	44	18	16	0	57438	19%
21/11/2010	0	118	8 074	25 588	8 446	760	78	34	10	0	43108	22%
22/11/2010	468	652	13 820	33 368	9 276	698	46	16	16	0	58360	17%
23/11/2010	12	514	14 626	34 734	9 670	650	46	14	12	0	60278	17%
24/11/2010	10	564	15 316	36 084	9 650	640	36	16	8	4	62328	17%
25/11/2010	20	554	17 098	33 972	9 240	598	24	14	16	4	61540	16%
26/11/2010	0	636	18 492	39 428	9 232	616	28	18	4	4	68458	14%
27/11/2010	0	270	12 366	35 120	11 116	834	66	28	14	6	59820	20%
28/11/2010	0	146	8 064	26 256	9 602	900	84	36	12	2	45102	24%
29/11/2010	2	382	15 306	33 470	8 936	620	26	12	8	0	58762	16%

23) KC : TABLEAU DES MESURES JOURNALIERES

Nom de la macro : tableau_classJ

Un saut de page est fait par mois

Débits journaliers classifiés par silhouette

Du 17 octobre 2010 Au 29 novembre 2010

Plate forme de tests LABOCOM

Station : MRT97.E (Ermitage échangeur)

Voie : Sens 1

Jour	Débit PL	Débit VL	Débit Total	% PL
17/10/2010	186	18 420	18606	1%
18/10/2010	2 492	28 420	30912	8%
19/10/2010	2 312	30 494	32806	7%
20/10/2010	2 414	31 992	34406	7%
21/10/2010	2 600	33 098	35698	7%
22/10/2010	2 386	35 038	37424	6%
23/10/2010	650	29 806	30456	2%
24/10/2010	210	26 036	26246	1%
25/10/2010	2 426	28 702	31128	8%
26/10/2010	2 622	29 128	31750	8%
27/10/2010	2 634	30 838	33472	8%
28/10/2010	2 278	29 502	31780	7%
29/10/2010	2 438	35 884	38322	6%
30/10/2010	804	32 986	33790	2%
31/10/2010	246	29 360	29606	1%
01/11/2010	252	23 280	23532	1%
02/11/2010	2 434	30 468	32902	7%
03/11/2010	2 450	30 960	33410	7%
04/11/2010	2 608	31 278	33886	8%
05/11/2010	2 360	34 618	36978	6%
06/11/2010	740	31 888	32628	2%
07/11/2010	160	11 128	11288	1%
08/11/2010	2 430	29 636	32066	8%
09/11/2010	2 552	31 162	33714	8%
10/11/2010	2 648	36 088	38736	7%
11/11/2010	544	26 548	27092	2%
12/11/2010	1 962	32 134	34096	6%
13/11/2010	840	30 526	31366	3%
14/11/2010	336	26 690	27026	1%
15/11/2010	2 514	29 446	31960	8%
16/11/2010	2 638	31 056	33694	8%
17/11/2010	198	9 758	9956	2%
18/11/2010	160	8 132	8292	2%
19/11/2010	2 606	35 316	37922	7%
20/11/2010	650	30 818	31468	2%
21/11/2010	298	24 428	24726	1%
22/11/2010	2 456	29 698	32154	8%
23/11/2010	2 556	30 962	33518	8%
24/11/2010	2 794	31 218	34012	8%
25/11/2010	2 576	31 930	34506	7%
26/11/2010	2 376	36 030	38406	6%
27/11/2010	804	31 810	32614	2%
28/11/2010	350	26 690	27040	1%
29/11/2010	2 588	30 008	32596	8%

Moyenne Jours	VL	28941	94,47%
	PL	1695	5,53%
Moyenne Jours Ouvrés	VL	30103	92,82%
	PL	2328	7,18%
Moyenne WE et férié	VL	26694	98,27%
	PL	471	1,73%

24) EC OU PC : TABLEAU DES SURCHARGES

Nom de la macro : overload

Plate forme de tests LABOCOM

Station : MST00.1 (STANISLAWIE 1)

Voie : Fast lane TORUN to GDANSK

Taux de surcharge basé sur les débits classifiés par essieux

Du 1 janvier 2008 Au 31 janvier 2008

Jour	class	0-1h	1-2h	2-3h	3-4h	4-5h	5-6h	6-7h	7-8h	8-9h	9-10h	10-11h	11-12h	12-13h	13-14h	14-15h	15-16h	16-17h	17-18h	18-19h	19-20h	20-21h	21-22h	22-23h	23-24h	Total	% Surcharge
01/01/2008	Poids normal	0	4	0	4	4	4	4	2	2	0	6	4	22	42	82	132	135	152	142	130	90	84	38	16	1099	0,00%
	Surcharge	0	0	0	0	0	0	0	0	0	0	0	0	0	0	0	0	0	0	0	0	0	0	0	0	0	
02/01/2008	Poids normal	32	12	16	14	20	40	86	82	80	91	44	86	88	112	197	214	222	174	126	94	68	90	50	36	2074	0,00%
	Surcharge	0	0	0	0	0	0	0	0	0	0	0	0	0	0	0	0	0	0	0	0	0	0	0	0	0	
03/01/2008	Poids normal	32	20	16	8	16	48	68	104	96	100	96	80	121	126	172	168	216	132	104	86	74	46	36	46	2011	0,00%
	Surcharge	0	0	0	0	0	0	0	0	0	0	0	0	0	0	0	0	0	0	0	0	0	0	0	0	0	
04/01/2008	Poids normal	8	10	10	6	12	45	90	112	80	80	108	116	166	134	172	232	232	142	137	148	54	66	42	58	2260	0,00%
	Surcharge	0	0	0	0	0	0	0	0	0	0	0	0	0	0	0	0	0	0	0	0	0	0	0	0	0	
05/01/2008	Poids normal	18	10	8	4	8	18	36	44	52	40	84	102	106	134	126	130	116	98	120	72	54	46	22	24	1472	0,00%
	Surcharge	0	0	0	0	0	0	0	0	0	0	0	0	0	0	0	0	0	0	0	0	0	0	0	0	0	
06/01/2008	Poids normal	26	12	2	4	2	8	0	18	18	34	52	52	64	30	50	67	28	66	61	64	22	78	19	6	783	0,00%
	Surcharge	0	0	0	0	0	0	0	0	0	0	0	0	0	0	0	0	0	0	0	0	0	0	0	0	0	
07/01/2008	Poids normal	9	6	2	6	8	36	151	148	117	98	112	106	90	118	130	192	186	108	110	44	44	32	12	12	1877	0,00%
	Surcharge	0	0	0	0	0	0	0	0	0	0	0	0	0	0	0	0	0	0	0	0	0	0	0	0	0	
08/01/2008	Poids normal	16	6	10	12	2	37	124	138	136	142	144	151	148	148	219	226	216	172	156	124	49	32	34	18	2460	0,00%
	Surcharge	0	0	0	0	0	0	0	0	0	0	0	0	0	0	0	0	0	0	0	0	0	0	0	0	0	
09/01/2008	Poids normal	14	10	8	6	12	50	90	94	111	158	133	120	130	164	214	274	240	192	168	104	96	54	30	24	2496	0,00%
	Surcharge	0	0	0	0	0	0	0	0	0	0	0	0	0	0	0	0	0	0	0	0	0	0	0	0	0	
10/01/2008	Poids normal	4	4	10	12	18	46	124	104	151	142	152	142	140	168	218	297	278	168	163	102	70	44	54	36	2647	0,00%
	Surcharge	0	0	0	0	0	0	0	0	0	0	0	0	0	0	0	0	0	0	0	0	0	0	0	0	0	
11/01/2008	Poids normal	12	10	8	6	4	42	129	100	142	124	146	148	164	194	260	264	238	173	180	124	102	74	56	38	2738	0,00%
	Surcharge	0	0	0	0	0	0	0	0	0	0	0	0	0	0	0	0	0	0	0	0	0	0	0	0	0	
12/01/2008	Poids normal	22	28	6	4	8	14	46	48	66	69	103	124	132	132	136	130	118	133	92	84	50	44	30	10	1629	0,00%
	Surcharge	0	0	0	0	0	0	0	0	0	0	0	0	0	0	0	0	0	0	0	0	0	0	0	0	0	
13/01/2008	Poids normal	6	2	0	12	10	2	20	26	36	42	78	92	130	104	135	156	184	206	184	132	66	84	44	44	1795	0,00%
	Surcharge	0	0	0	0	0	0	0	0	0	0	0	0	0	0	0	0	0	0	0	0	0	0	0	0	0	
14/01/2008	Poids normal	12	12	4	4	20	70	211	176	188	179	150	160	150	136	154	178	190	148	107	86	48	34	40	16	2473	0,00%
	Surcharge	0	0	0	0	0	0	0	0	0	0	0	0	0	0	0	0	0	0	0	0	0	0	0	0	0	

25) TOUT DÉBIT HORAIRE CLASSIFIÉ : TABLEAU

Nom de la macro : rapport_class

Plate forme de tests LABOCOM

Point de mesure : STANISLAWIE 1 (Slow lane TORUN to GDANSK)

Période : Du mardi 1 janvier 2008 Au jeudi 31 janvier 2008

Débits classifiés par silhouette

jour	sequence	0 (Non classifié)	1 (Moto)	2 (Voiture ou utilitaire)	3 (Voiture ou utilitaire avec remorque)	4 (Camion)	5 (Camion avec remorque et semi-remorque)	6 (Bus)	Total
01/01/2008	1 h.	0	0	8	0	0	0	0	8
	2 h.	0	0	10	0	0	0	0	10
	3 h.	0	0	11	0	0	0	1	12
	4 h.	0	0	14	0	1	0	0	15
	5 h.	0	0	15	0	1	0	0	16
	6 h.	0	0	14	0	1	0	0	15
	7 h.	0	0	15	0	0	0	0	15
	8 h.	0	0	7	0	0	0	0	7
	9 h.	0	0	15	0	2	0	0	17
	10 h.	0	0	16	0	1	0	0	17
	11 h.	0	0	19	0	0	0	0	19
	12 h.	0	0	49	0	0	0	0	49
	13 h.	0	0	75	0	2	0	0	77
	14 h.	0	0	133	0	0	0	0	133
	15 h.	0	0	148	0	0	3	0	151
	16 h.	0	0	210	0	0	1	0	211
	17 h.	0	0	199	1	0	6	0	206
	18 h.	0	0	232	0	0	0	0	232
	19 h.	0	0	219	0	3	1	0	223
	20 h.	0	0	192	1	3	0	0	196
	21 h.	0	0	154	0	0	2	0	156
	22 h.	0	0	125	0	0	0	0	125
	23 h.	0	0	80	0	0	2	0	82
	24 h.	0	0	42	0	2	1	1	46
Total		0	0	2002	2	16	16	2	2038
02/01/2008	1 h.	0	0	35	0	3	9	0	47
	2 h.	0	0	20	0	3	5	0	28
	3 h.	0	0	23	0	4	6	0	33
	4 h.	0	0	10	0	3	14	0	27
	5 h.	0	0	36	0	9	11	0	56
	6 h.	0	0	70	0	7	24	1	102
	7 h.	1	0	123	2	8	16	0	150

26) TOUT DÉBIT HORAIRE CLASSIFIÉ : ANALYSE

Nom de la macro : rapport_class_moyen

Site : Plate forme de tests LABOCOM

Point de mesure : STANISLAWIE 1 (Slow lane TORUN to GDANSK)

Période : Du mardi 1 janvier 2008 Au jeudi 31 janvier 2008

Débits classifiés par silhouette

sequence	0 (Non classifié)	1 (Moto)	2 (Voiture ou utilitaire)	3 (Voiture ou utilitaire avec remorque)	4 (Camion)	5 (Camion avec remorque et semi-remorque)	6 (Bus)	Total
1 h.	0	0	26	0	1	3	0	30
2 h.	0	0	17	0	1	2	0	20
3 h.	0	0	15	0	2	3	0	20
4 h.	0	0	16	0	2	3	0	21
5 h.	1	0	25	1	3	4	0	34
6 h.	1	0	61	1	4	5	0	72
7 h.	1	0	106	2	5	6	0	120
8 h.	1	0	117	2	5	5	0	130
9 h.	0	0	126	1	5	5	0	137
10 h.	1	0	129	2	5	6	0	143
11 h.	1	0	131	1	4	6	0	143
12 h.	1	0	140	1	4	7	0	153
13 h.	1	0	149	1	4	6	0	161
14 h.	1	0	152	1	4	6	0	164
15 h.	1	0	171	1	5	6	0	184
16 h.	1	0	206	2	5	6	0	220
17 h.	1	0	192	1	4	5	0	203
18 h.	0	0	168	1	3	5	0	177
19 h.	1	0	151	1	2	5	0	160
20 h.	0	0	127	1	2	4	0	134
21 h.	0	0	101	1	2	4	1	109
22 h.	0	0	76	1	1	4	0	82
23 h.	0	0	54	1	2	3	0	60
24 h.	0	0	39	0	1	3	0	43
	0%	0%	92%	1%	3%	4%	0%	